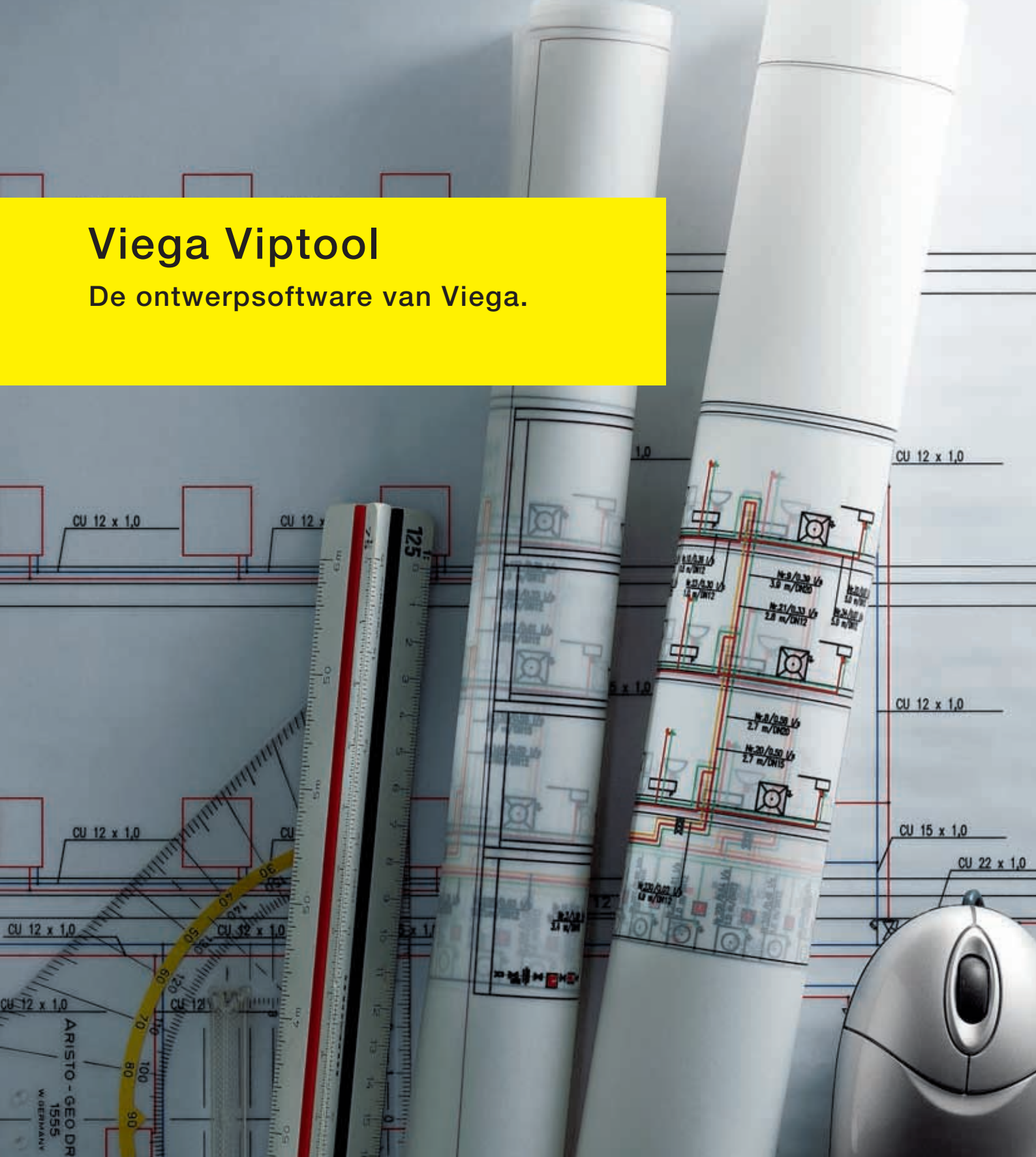


# Viega Viptool

De ontwerpsoftware van Viega.





# Viega. Altijd beter!

## **Familietraditie**

Achter de naam Viega staat een familiebedrijf dat van meet af aan de hoogste eisen stelt: aan productkwaliteit, klantgerichtheid, tijdige levering en complete service. In eerste linie dus eisen aan zichzelf – want één ding is zeker: er is meer voor nodig dan alleen een goed idee om internationaal succes te hebben. Niet voor niets zijn moed, innovatie en passie eigenschappen die al 100 jaar kenmerkend zijn voor deze onderneming.

## **Vakkundigheid en veelzijdigheid**

Inmiddels telt het assortiment van Viega 16.000 producten. Producten die in de branche niet alleen garant staan voor unieke veelzijdigheid, maar ook voor topkwaliteit. De reden? Viega heeft alles in huis: uitstekend opgeleid personeel, de beste grondstoffen en ultramoderne productie-installaties – en maar liefst vijf productievestigingen in Duitsland en de Verenigde Staten.

## **Systematisch en nauwkeurig**

Daar komt nog bij dat deze 16.000 producten voortdurend op voorraad zijn en met behulp van een perfect logistiek systeem samengesteld, gecodeerd, verpakt en verzonden worden. Dat is systematisch – net als alles bij Viega. Want niet alleen de processen, ook de producten zelf sluiten perfect op elkaar aan. Een zeer goed voorbeeld hiervan is de in deze brochure gepresenteerde ontwerpsoftware Viptool – het modulaire softwareprogramma dat de planning van de complete huistechniek met allerlei praktische toepassingen aanzienlijk vergemakkelijkt. Trouw aan ons motto: Viega. Altijd beter!



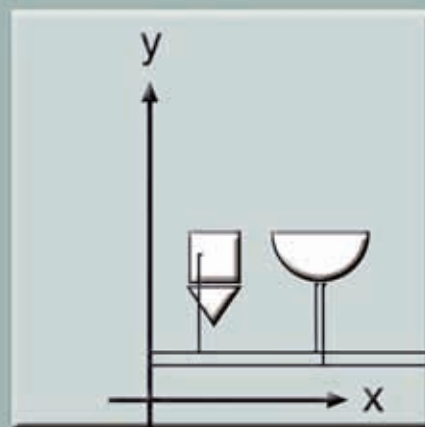
# Viega Viptool. Nieuwe naam, verbeterde programma's.



## Viptool Engineering

Viptool Engineering biedt alles wat de professional nodig heeft: programma's voor de planning van technische huisinstallaties en tools voor de TGA.

**Pagina 6**



## Viptool CAD Modul

Het belangrijkste onderdeel van de software – de constructieve basismodule voor technisch tekenen en construeren.

**Pagina 8**

## Service inclusief

Als er één ding bij Viega zo zeker is als de betrouwbaarheid van onze producten zelf: dan is dat de service. Mocht u een probleem of simpelweg een vraag hebben, wij zijn er altijd voor u. Voor ondersteuning kunt u ons bellen of mailen.

## Viega Belgium

**Hotline-telefoon : 02-551 55 13\***

**Hotline-fax : 02-503 14 33\***

**E-Mail: [hotline@viega.be](mailto:hotline@viega.be)**

\*vanaf september 2008

## Viega Nederland

**Hotline-telefoon: 035-538 04 42**

**Hotline-fax: 035-538 07 53**

**E-Mail: [info@viega.nl](mailto:info@viega.nl)**

---

## Viptool CAD Modul

---

- Een op Autodesk gebaseerd CAD-platform

### Viega ontwerpsoftware

De Viega ontwerpsoftware heeft in de installatietechniek een uitstekende naam opgebouwd. Met een hoog gebruikskomfort, lage aanschafkosten en toonaangevende techniek ondersteunt u zowel architecten als installatiemonteurs.

### Viptool – ontwerpsoftware met systeem

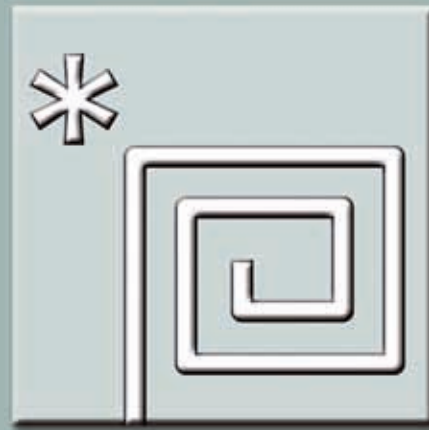
Bij Viega heeft alles systeem. Ook de namen van de softwareproducten. Viega software herkent u nu aan een uniforme naam: Viptool. Viptool staat voor Viega planningtool – een treffende omschrijving voor de vele praktische toepassingen van de softwarepakketten die u inmiddels kent en weet te waarderen.



#### Viptool Piping

Applicaties voor de berekening van allerlei soorten leidingnetten.

Pagina 10



#### Viptool Building

Software voor de berekening van warmte- en koelbelasting, EnEV (Duitse energiebesparingsverordening) en configuratie van systemen voor oppervlakteverwarming en/of -koeling.

Pagina 16

#### Viptool Piping, leidingnetpakket 2D

- Drinkwaterberekening volgens EN 1988 en circulatieberekening DVGW W 553
- Afvalwaterberekening EN 12056
- Verwarmingsbuizenstelsel

Voor het Viptool Piping leidingnetpakket 2D is een Viptool CAD Modul 2008 of een volledige AutoCAD®-versie, release 2007/2008, nodig.

#### Viptool Piping, leidingnetpakket 3D

- Drinkwaterberekening volgens EN 1988 en circulatieberekening DVGW W 553
- Afvalwaterberekening EN 12056
- Verwarmingsbuizenstelsel

Voor het Viptool Piping leidingnetpakket 3D is een Viptool CAD Modul 2008 of een volledige AutoCAD®-versie, release 2007/2008, nodig.


#### Viptool Building, berekening van de ontwerpwarmtebelasting EN 12831

- Berekening van de ontwerpwarmtebelasting EN 12831
- Oppervlakte-installaties EN 1264/EN 15377
- Configuratie van de verwarmings-elementen
- U-waarde-berekening

#### Viptool Building, koellastberekening VDI 2078

- Koellastberekening conform VDI 2078 (verkort procedé)

Andere Viptool-pakketten en prijzen op aanvraag.  
Wijzigingen voorbehouden.

The image shows a technical drawing of a building facade with various annotations and a yellow text box. The drawing includes lines, boxes, and text such as 'CU 12 x 1,0', 'CU 15 x 1,0', 'CU 18 x 1,0', 'CU 22 x 1,0', '12 x 1,0', '20', '75', '1000', '15', '13', '2', '3', 'TWW', 'WT', and 'TW'. A yellow text box is overlaid on the drawing, containing the text 'Viptool Engineering. Onmisbaar gereedschap voor de professional.'

## Viptool Engineering. Onmisbaar gereedschap voor de professional.

Of u nu plannen ontwerpt, berekeningen uitvoert, stuklijsten bijhoudt of technische tekeningen wilt printen – met de snelle en veelzijdige Viptool Engineering plant u de TGA met slechts één programmapakket. Zonder lastig converteren, maar wel met een heleboel praktisch bedieningscomfort.



Viptool Engineering

### Ontwerpprogramma's – technologisch altijd actueel

In de huistechniek komt het aan op de details. Daarom zijn onze programma's zodanig ontwikkeld, dat zij met u meedenken en altijd overzicht houden over alle details.

Zij houden automatisch rekening met wettelijke kaders en normen. Het voordeel: met Viptool Engineering zijn uw plannings altijd technologisch actueel.

#### Systeemvereisten

- Windows XP, SP 2
- Windows Vista 32-Bit

#### Ondersteunde CAD-versies

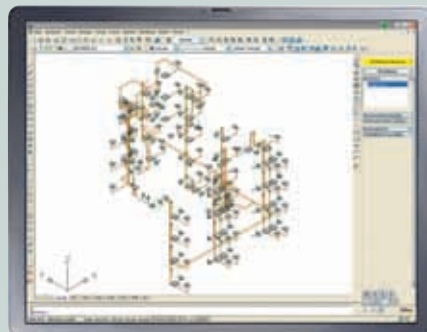
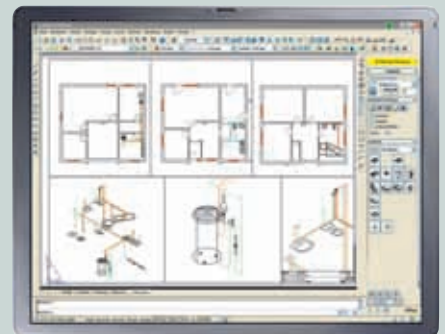
- Viptool CAD Modul 2008
- AutoCAD® 2007/2008

#### Aanbevolen computerhardware

- Pentium 2,2 GHz of hoger
- 512 MB werkgeheugen
- VGA-beeldscherm, 1024 x 768 met 256 kleuren
- 750 MB vrije schijfruimte
- DVD-drive
- Internettoegang voor online updates

### Viptool CAD Modul

De Viptool CAD Modul is de opvolger van de inmiddels vele jaren betrouwbaar werkende ViegaCAD OEM. De module vormt de basis van de complete ontwerpsoftware en overtuigt met innovatieve functies, gemakkelijke berekeningsprocessen en een optimaal ontwerpcomfort.

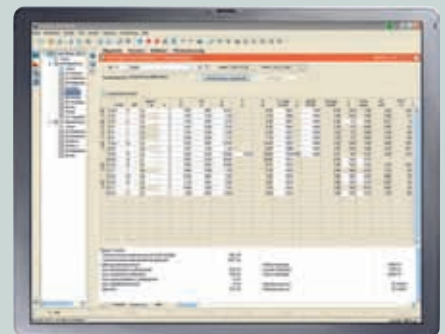


### Viptool Piping

Deze applicatie is bedoeld om verschillende leidingnetwerken van de technische gebouwuitrusting perfect te ontwerpen. Daarmee completeren zij de Viptool CAD Modul of de volledige AutoCAD®-versie ten volle.

### Viptool Building

De handige en normconformerende functies van Viptool Building vormen samen een belangrijk gereedschap voor iedere planner. Telkens als het gaat om U-waarde-, verwarmings- en koellastberekeningen of de bepaling van het aantal radiatoren en de cv-installatie in grote ruimten, is dit programma een perfecte keus.



# Viptool CAD Modul. De CAD-basismodule.



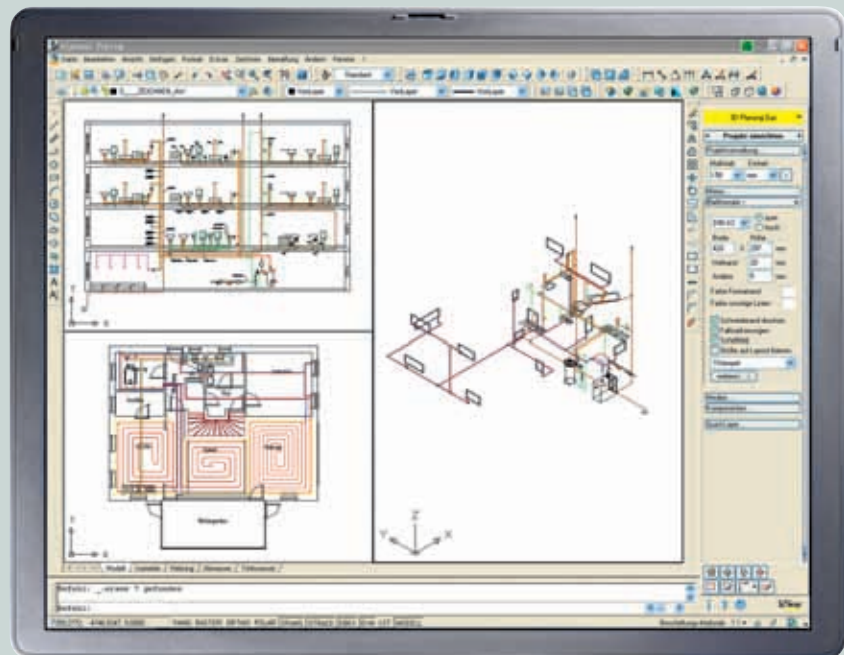


### De basis van uw werk

De Viptool CAD Modul is gebaseerd op een technologisch actueel CAD-platform. Het bevat alle belangrijke tekenfuncties en beschikt daarnaast over speciale opties voor de TGA, die vooral het ontwerpen van leidingnetwerken aanzienlijk vereenvoudigen.

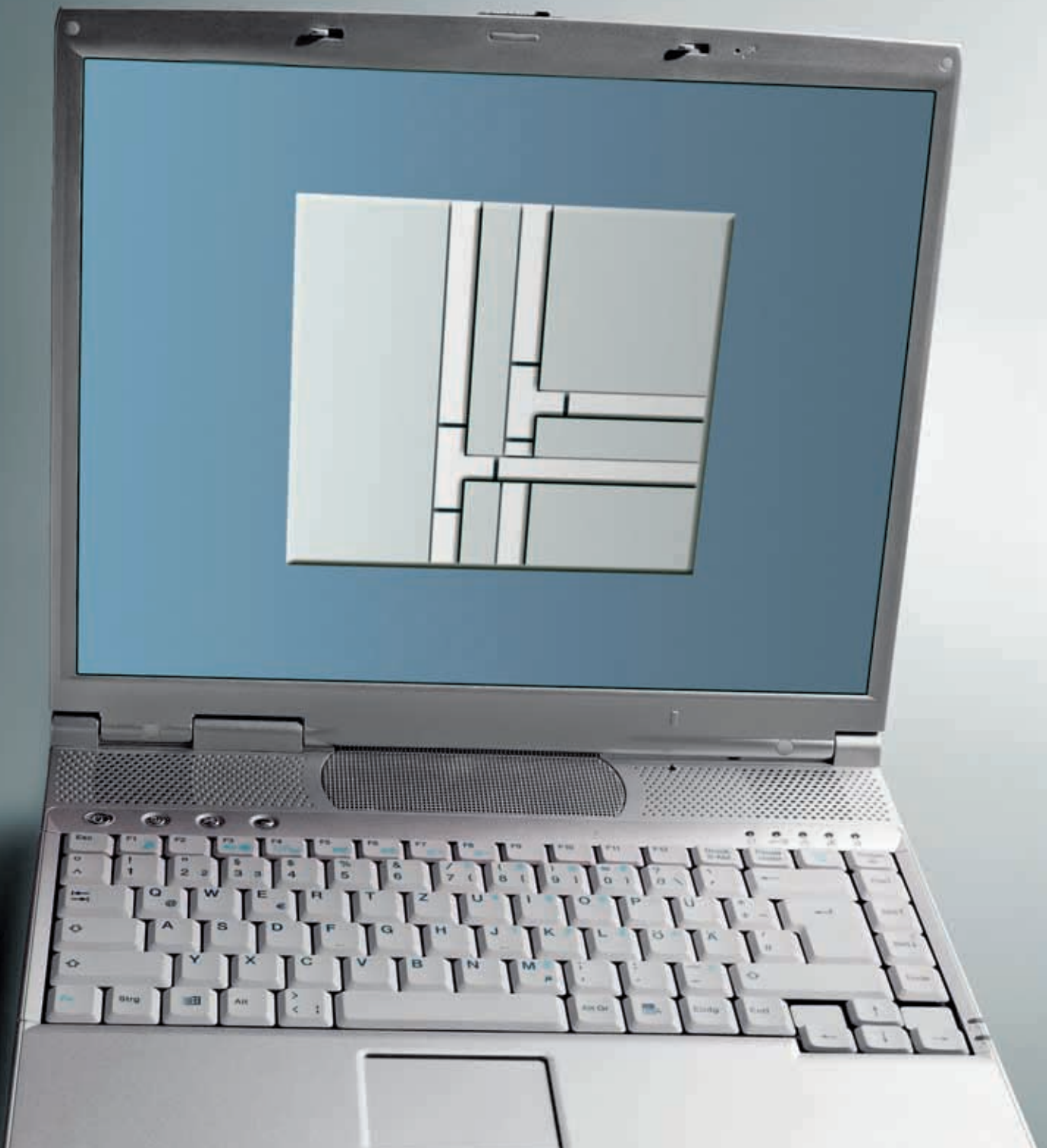
### Gemakkelijker werken dankzij nieuwe functies

De nieuwe Viptool CAD Modul is uitgerust met vele nieuwe en gebruiksvriendelijke toepassingen. Hij vormt het CAD-platform voor andere Viptool-modules zoals Viptool Piping. De geoptimaliseerde gebruikersinterface van de tekenassistenten en berekeningsmodules vergemakkelijken het werken met het programma nog eens extra. Daarnaast is de module nu compatible met Windows Vista.



Viptool CAD Modul inclusief speciale functies voor huistechnische ontwerpen

**Viptool Piping.**  
**Leidingsystemen optimaal ontwerpen.**





Viptool Engineering

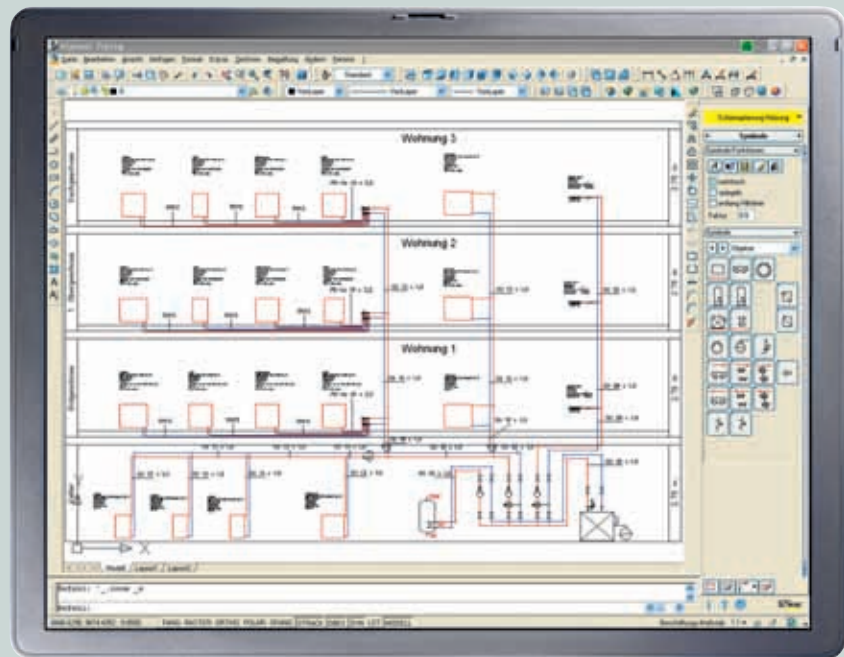
# Viptool Piping. Planning in 2D of 3D.

## Nieuwe ontwerpdimensies

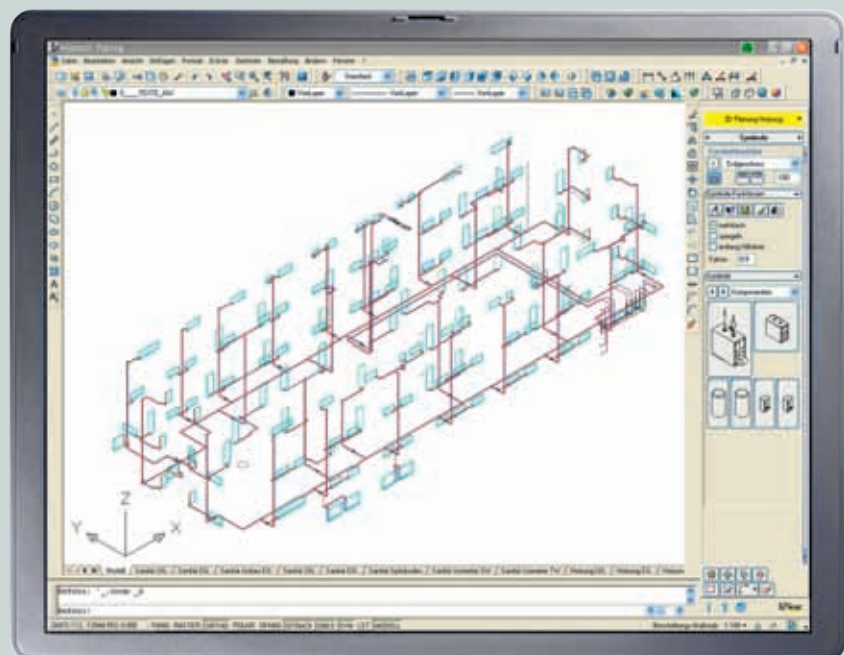
Viptool Piping is verkrijgbaar in twee versies – bepaal zelf of u met 2D- of 3D-leidingnetmodellen wilt werken. De 2D-/3D-tekenassistent voor de constructie van inrichtingsobjecten en leidingen ondersteunt u hierbij onder andere door een functie voor het maken van etage-schema's, een omvangrijke symboolbibliotheek en vooraf ingestelde berekeningsparameters die alleen nog indien nodig hoeven worden aangepast.

## Perfectie in 3D

Vertrouw bij het vervaardigen van 3D-modellen op de intelligentie en overzichtelijkheid van uw programma-assistent, die u veilig door elke afzonderlijke ontwerpfase leidt. Integreer complete leidingnetwerken in de bouwtekeningen, positioneer inrichtingsvoorwerpen en maak profieltekeningen, bijv. om te plotten. En dit alles binnen zeer afzienbare tijd. Alle arbeidsstappen zijn eenvoudig te volgen en logisch op elkaar afgestemd. Andere voordelen van een 3D-model: collisionzwaartepunten kunnen vroegtijdig worden herkend en aangezien in dit model werkelijke lengtes worden getoond, is ook het lastige nabewerken overbodig.

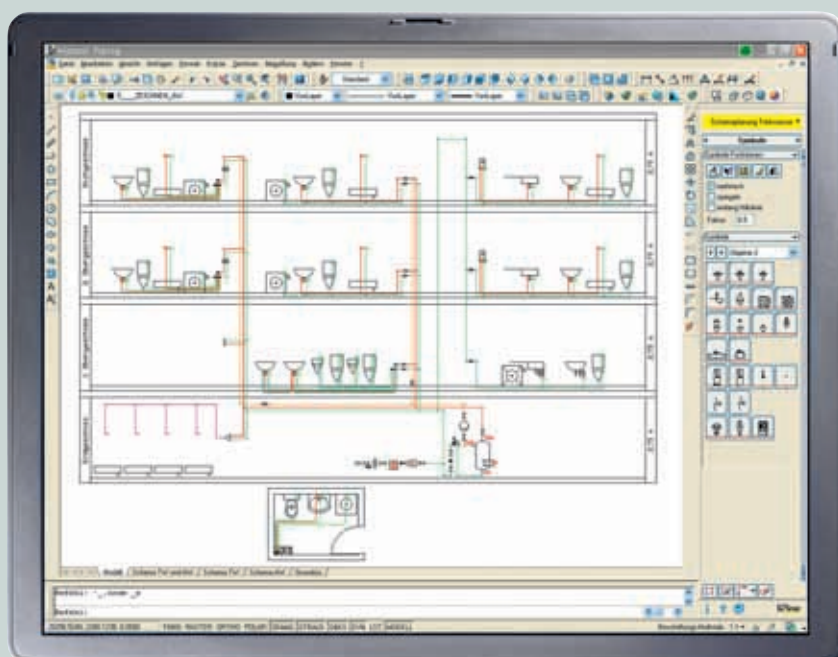


2D-ontwerp cv-leidingen



3D-cv-installatie

# Viptool Piping. Module drinkwaterberekening.



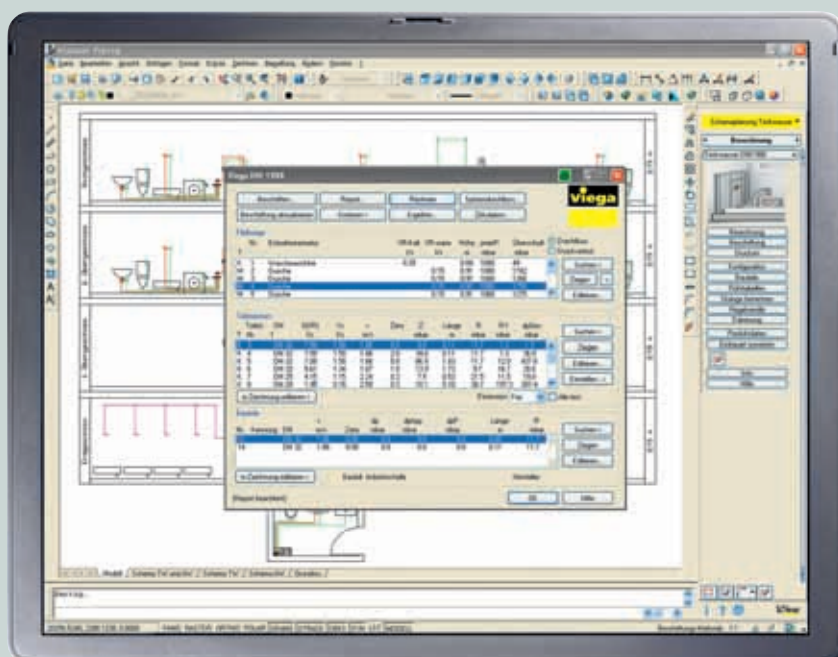
2D-drinkwaterschema

## Voor een betrouwbaar drinkwater-ontwerp

Met deze module geniet u zowel van veiligheid als van comfort. Een van de vele voordelen: drinkwater- en afvalwatertechniek kunnen eerst samen in één schema worden getekend, bij behoefte kunnen ze aansluitend echter afzonderlijk worden geprint. Vanzelfsprekend neemt de software bij alle ontwerpstappen de geldende normen in acht.

## Meer comfort

Met Viptool Piping worden vele ontwerpwerkzaamheden vereenvoudigd. De toekenning van warmte-isolatie aan het circuit gebeurt automatisch. Bovendien kunnen bestaande, voorgedimensioneerde installaties gemakkelijk nage-rekend en buislengtes rechtstreeks uit tekeningen overgenomen worden.



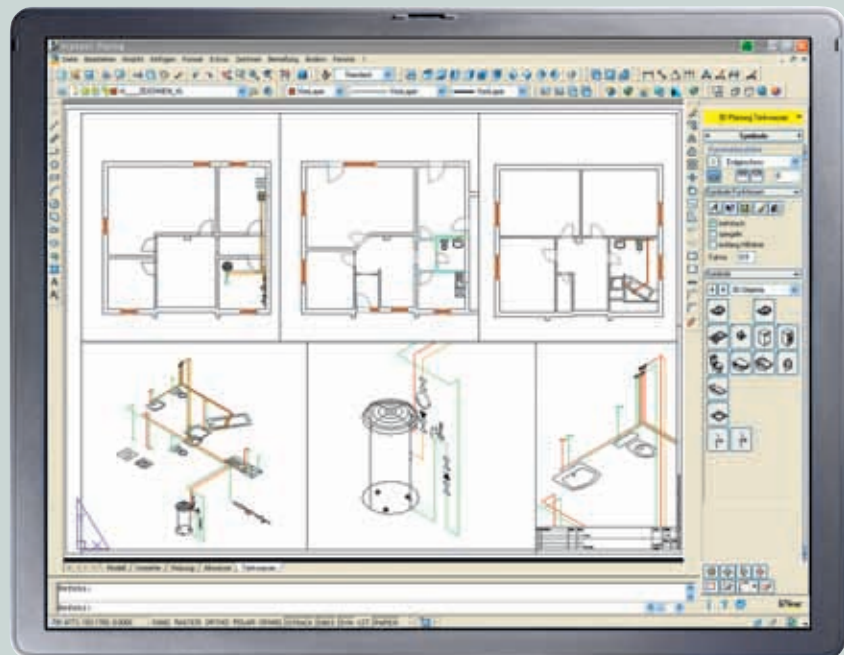
Overzichtelijke resultaatdocumentatie in tabelvorm



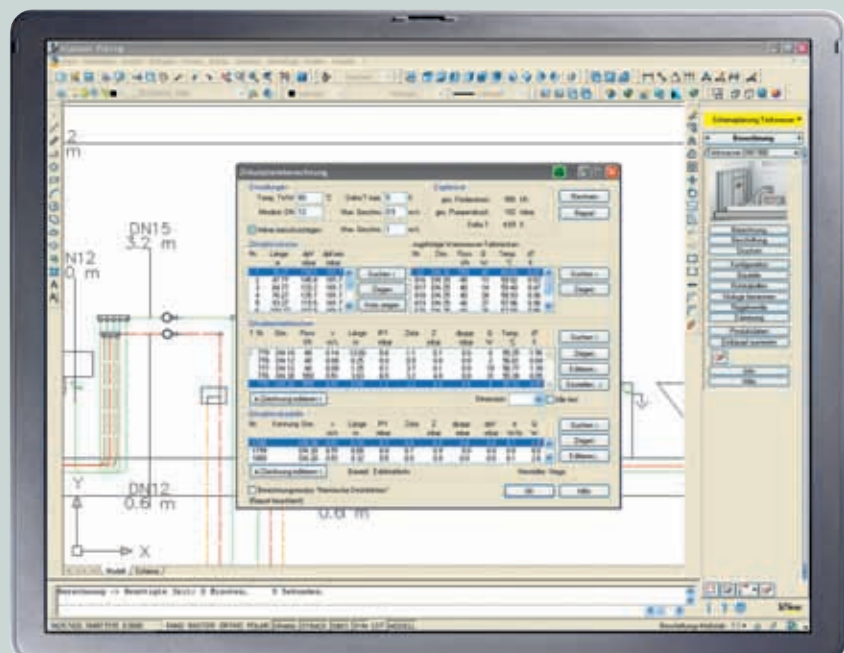
Viptool Engineering

### Drinkwaterberekening

- Berekening van drinkwaterinstallaties conform EN 1988, deel 3
- Berekening van circulatieleidingen conform DVGW W 551 en 553 (gedifferentieerd proces), met extra configuratievariant voor inwendige circulatieleidingen
- Grenswaarden voor snelheid en R-waarde in het leidingnet verschillend definieerbaar. Automatische dimensionering van alle deeltrajecten en bouwcomponenten
- Planning en berekening in het 2D- of 3D-leidingnetmodel
- Narekenen van voorgedimensioneerde of bestaande installaties
- Gelijkzijdigheidsfactor voor alle deeltrajecten vrij kiesbaar
- Snel en eenvoudig wijzen van secties en constructieonderdelen
- Berekening in het leidingenschema en in de bouwtekening mogelijk. Deelnetwerken kunnen met elkaar worden verbonden
- Hydraulische afstemming via meerdere circulatieregelkleppen in serie en meerdere parallelle circulatiepompen mogelijk
- Berekening van mengwater- en etage-ripleidingen
- Ontwerpbeginselen: buis-in-buis-installaties met Pexfit Fosta en Pexfit Plus, T-stuk-installaties met Sanpress Inox, Sanpress of Profipress. Buistabel vrij wijzigbaar
- Uitvoer van de berekeningsresultaten naar de teksteditor



3D-drinkwaterplanning



Inliner-circulatieberekening

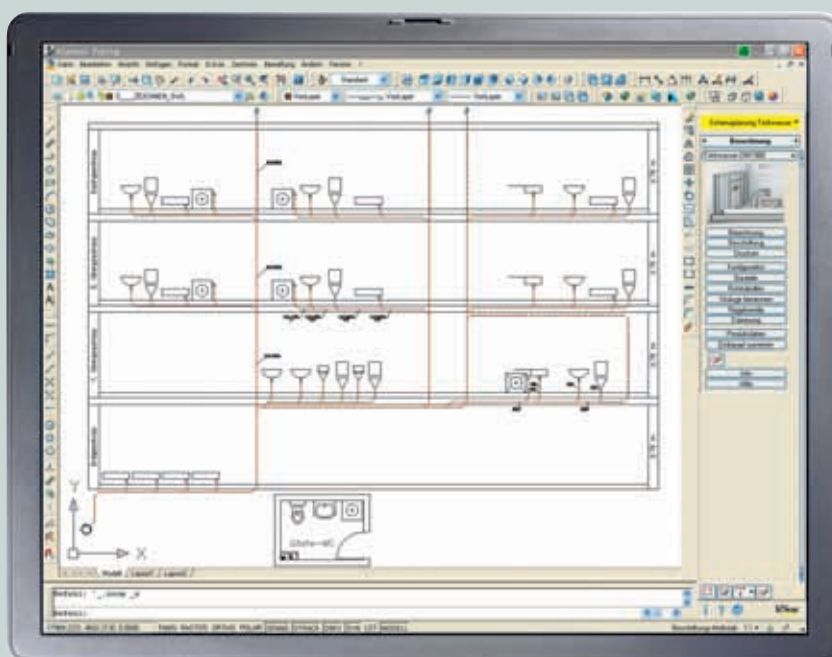
# Viptool Piping. Module afvalwaterberekening.

## Afwateringsprogramma met automatische aanpassing aan actuele norm- en regelgeving

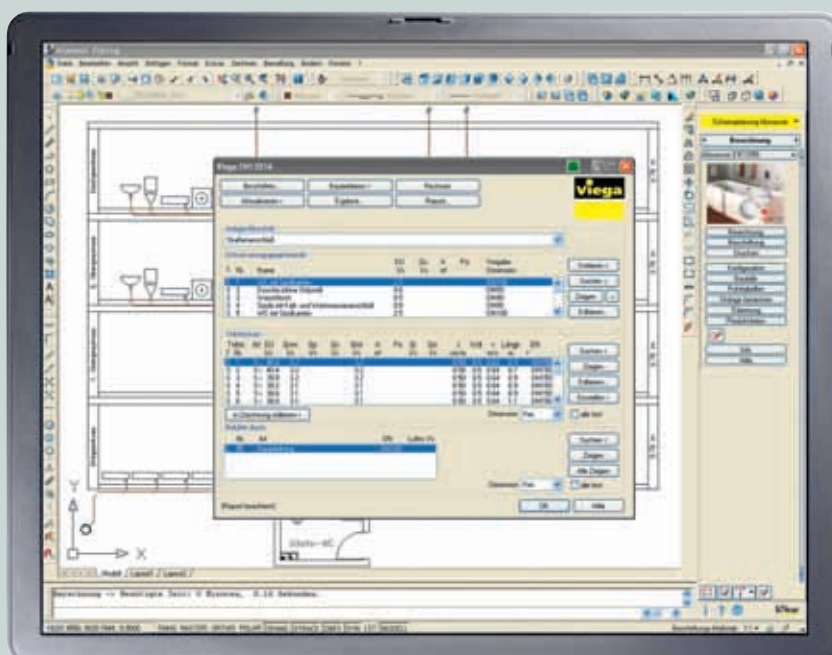
Met Viega verloopt alles voorbeeldig. De softwaremodule voor de afwateringsberekening is uitgerust met vele behulpzame functies en het neemt de actueel geldende richtlijnen meteen op in de berekeningen. Alle ontwerpen worden conform de in Duitsland en Nederland geldende normen EN 12 056 en 1986-100 uitgevoerd.

## Afwateringsberekening volgens EN 12 056

- Berekening van afvalwater-, mengwater-, ventilatie- en regenwaterleidingen
- Vervaardiging en berekening in het 2D- of 3D-leidingnetmodel
- Alle inrichtingsvoorwerpen en secties zijn wijzigbaar
- Buistabel vrij wijzigbaar



2D-afvalwaterschema



Berekeningsdialog afvalwater



Viptool Engineering

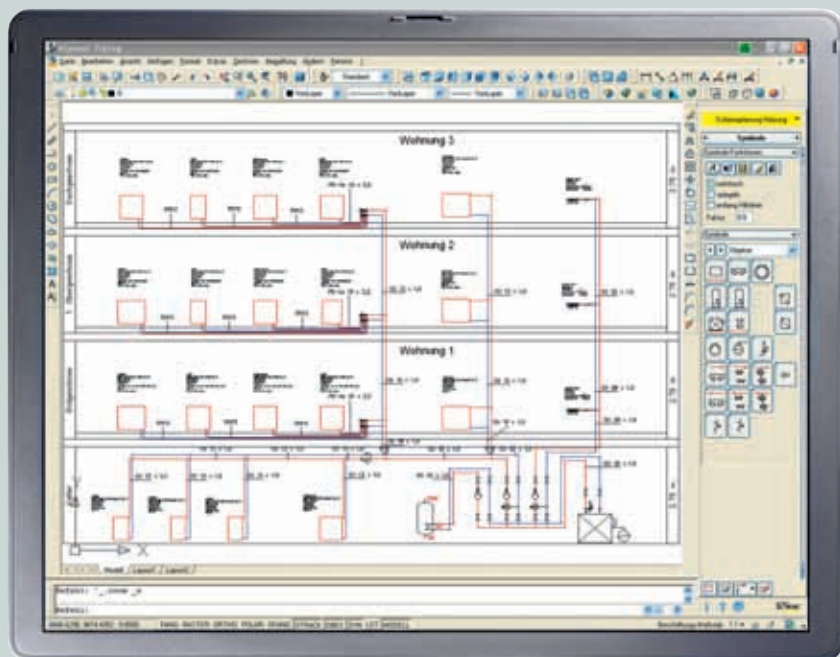
## Viptool Piping. Module cv-installatie.

### Ontwerp complete systemen

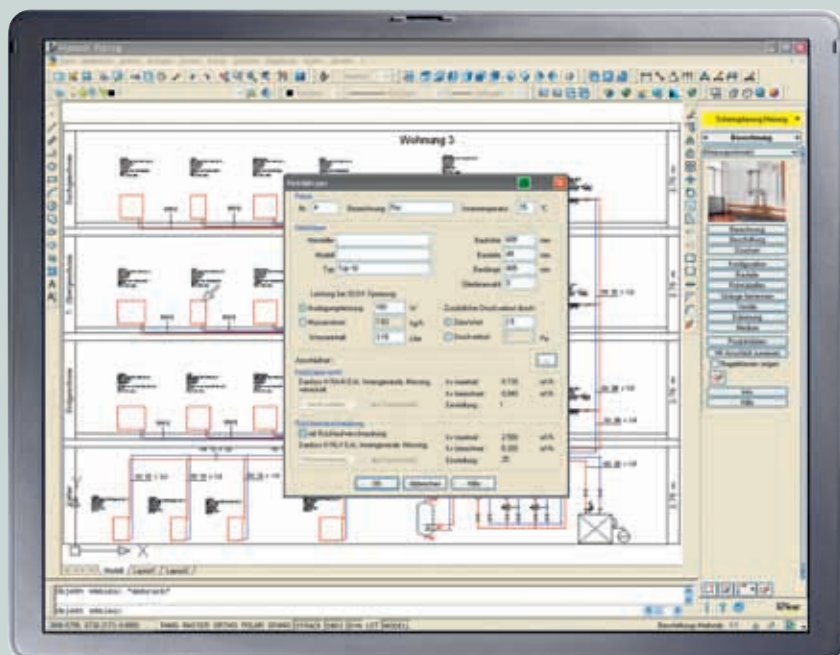
Bij de softwaremodule cv-installatie blijkt weer eens de Viega systeemcompetentie. Want niet alleen alle constructieonderdelen van ons omvangrijke productassortiment grijpen naadloos in elkaar, maar ook de Viptool Engineering-module. De ontworpen verwarmingselementen uit het programma Viptool Building (s. S. 16) kunnen net zo goed in deze module worden ingevoegd als de berekeningsresultaten voor klimaatinstallaties in vloer of wand. Daarnaast blijft de mogelijkheid bestaan om verwarmingselementen rechtstreeks met de betreffende opgegeven maten in de tekeningen op te nemen.

### Berekening cv-installatie

- Automatische verbinding van de warmteverbruikers aan de aanvoeren retourleiding
- Alle inrichtingsvoorwerpen en secties zijn wijzigbaar
- 2-buis-verwarmingsinstallaties (gedifferentieerde berekening)
- Asymmetrische leidingnetssystemen (Tichelmann)
- Verschillende leidingtemperaturen in één leidingnet
- Hydraulische afstemming in regel-niveaus
- Verschillende materiaalsoorten in één leidingnet combineerbaar
- Automatische dimensionering van de secties en bouwcomponenten
- Ontwerpbeginselen: buis-in-buisinstallaties met Pexfit Fosta, T-stukinstallatie met Profipress en Prestabo
- Buistabel vrij wijzigbaar
- Interface VDI 3805, blad 2 voor ventielrecords op verwarmingsgebied
- Uitvoer van alle berekeningsresultaten naar de teksteditor

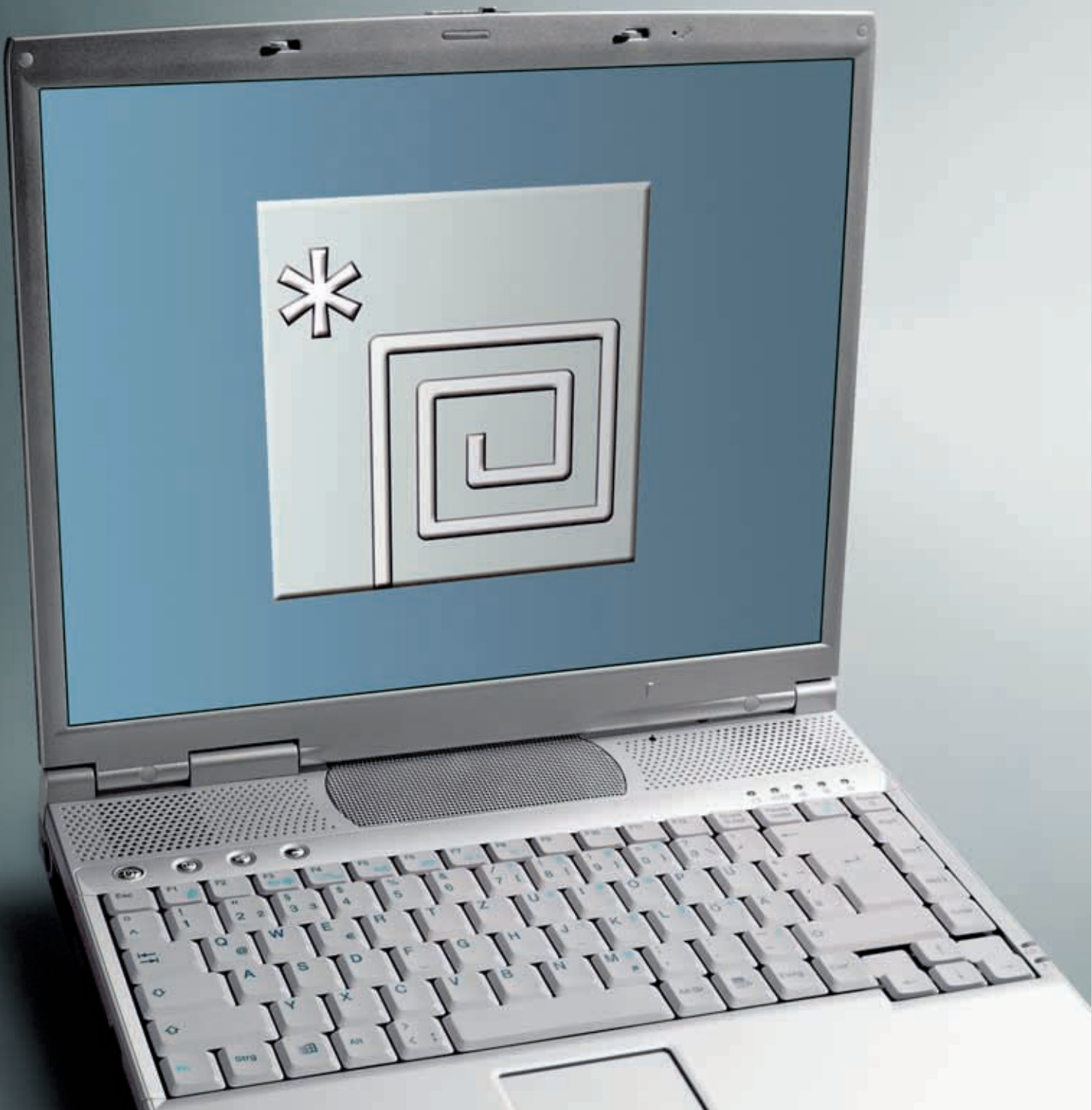


2D-planning cv-leidingen



Gedetailleerde onderdeleninformatie

**Viptool Building.**  
Het programma voor een optimaal  
binnenhuisklimaat.





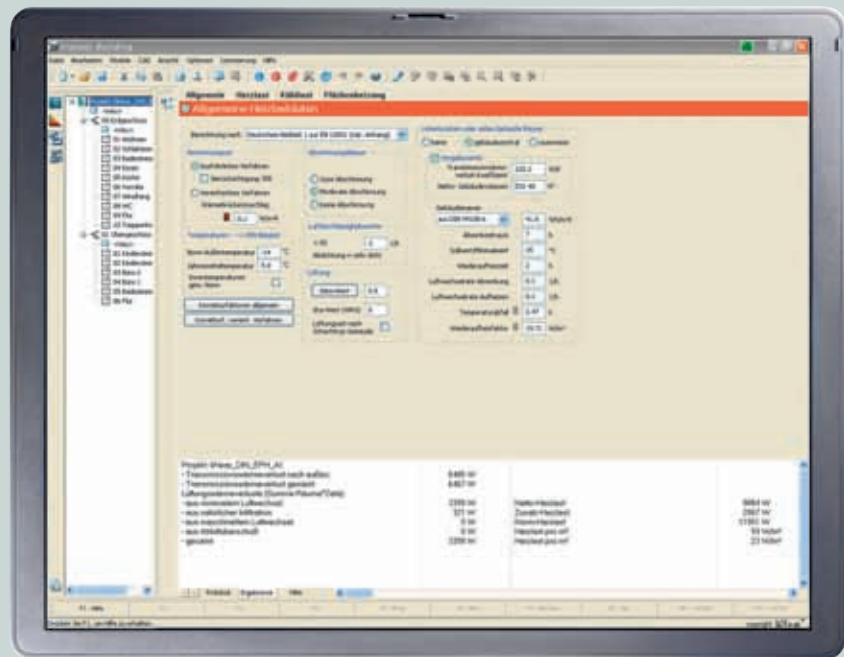
# Viptool Building. Module warmtelastberekening.

## Verwarmen, koelen, plannen

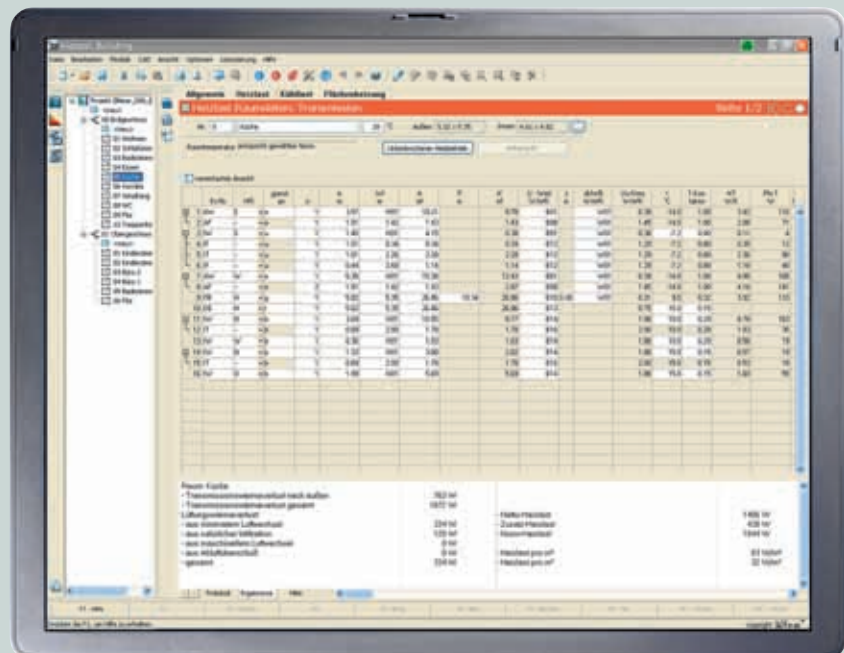
Viptool Building is voor de moderne gebouw- en inrichtingstechniek gewoon een onmisbaar tool geworden. Het programma is universeel inzetbaar voor alle basisgebieden en biedt de gebruiker vele voordelen. Alle invoergegevens worden binnen de programmafamilie zodanig beheerd, dat zij flexibel in alle verschillende programma's kunnen worden ingezet. Met een paar arbeidsschappen kan zo bijv. vanuit de warmtebelasting een koelbelasting worden berekend. Meerdere keren dezelfde gegevens invoeren is niet meer nodig en bespaart u veel tijd.

## Ontwerpwarmtebelasting en configuratie van oppervlakverwarmingen

- Berekening van de ontwerpwarmtebelasting volgens EN 12 831
- Geïntegreerde U-waarde-berekening
- Records verwarmingselementen vrij inleesbaar (BDH II)
- Oppervlakte-installaties in vloer of wand (verwarmen en koelen) volgens EN 1264 / EN 15377
- Geïntegreerde bouwmaterialtabel conform EN 4108
- Overzichtelijke drukversie van de ontwerpwarmtebelasting conform EN 12 831 voor gemakkelijker vergelijken
- Overname van de gedimensioneerde verwarmingselementen in de leidingnetberekening



Algemene gebouwgegevens verwarmingsbelasting



Ruimteanzicht verwarmingsbelasting

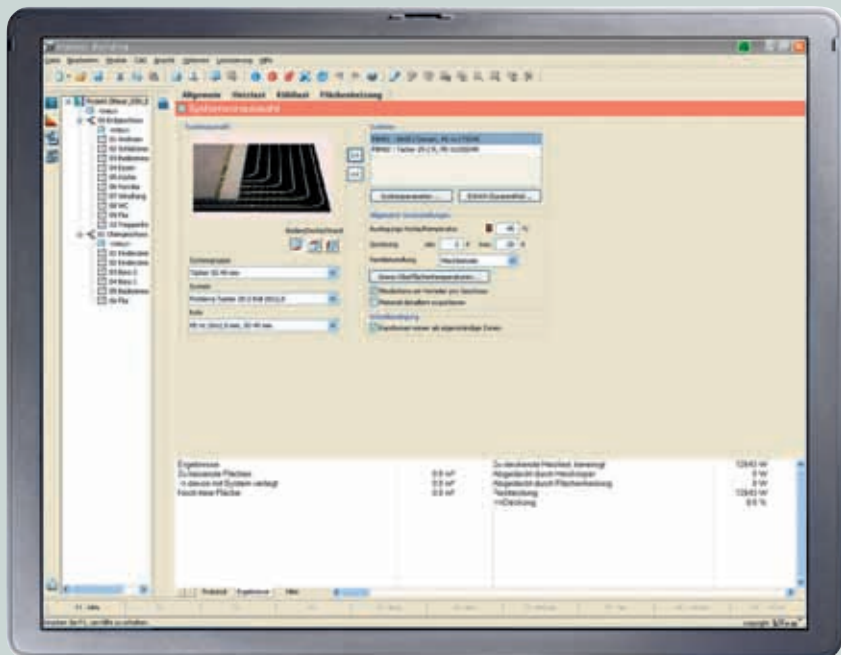
# Viptool Building. Module vloerverwarmings-installaties (verwarmen en/of koelen).

## Vloerverwarming- en/of -koeling met het voordeel van Viega

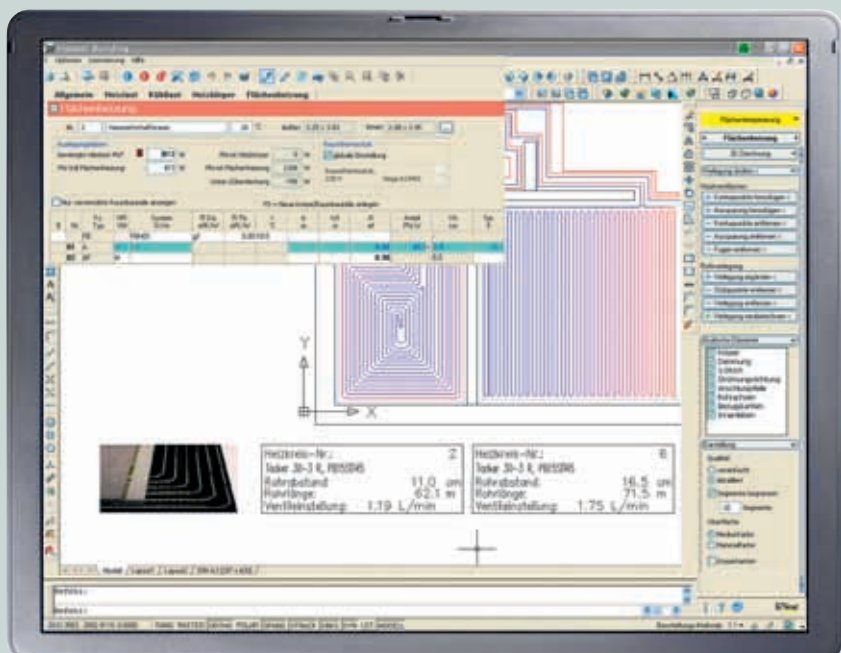
Synchroon met Viega Fonterra, onze vloerverwarmingssystemen (verwarmen en koelen), werd ook de software doelgericht verder ontwikkeld. Zo bevat de huidige module een compleet record voor de configuratie van de Viega systemen Fonterra Base, Fonterra Tacker en Fonterra Side en Side Clip.

### Aan alles gedacht

De module vloerverwarmings-installaties is exact op de eisen van systemen voor de oppervlakteverwarming en/of -koeling afgestemd. De legschema's worden naar wens spiraal- en/of meander-vormig in de bouwtekeningen met gedetailleerde systeemgegevens ingevoerd.



Selectie van oppervlakesystemen met Viega Fonterra



Grafisch intekenen van vloerverwarmingsystemen

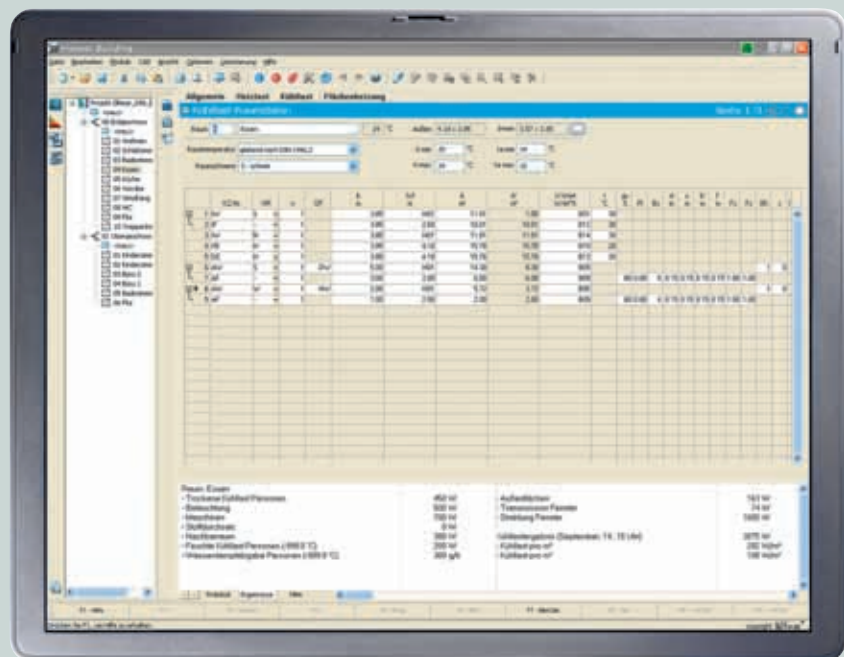
# Viptool Building. Module koellastberekening.

## Geen dubbel werk meer

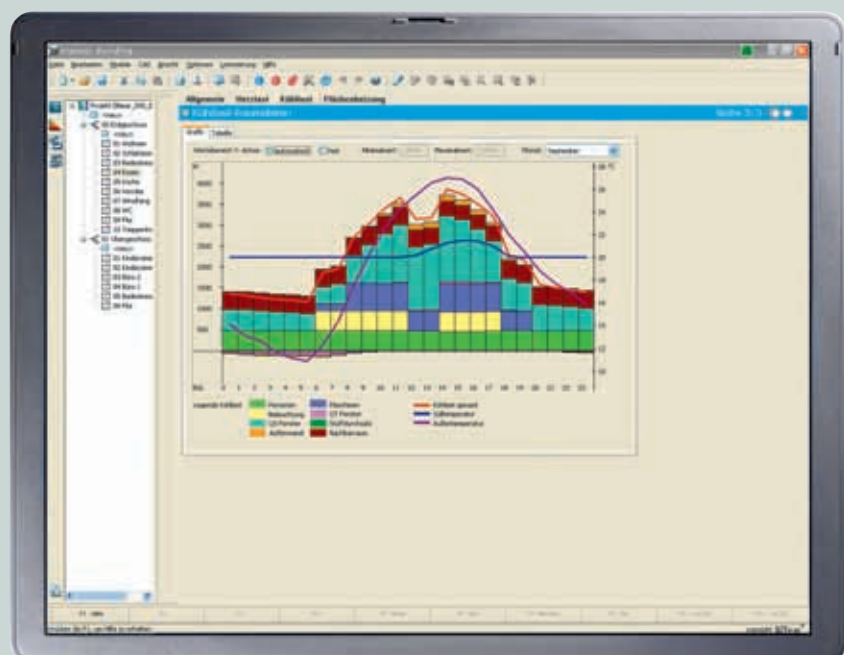
De koellastberekening wordt in Viptool Building overeenkomstig het verkorte procedé volgens paragraaf 6 van VDI 2078 uitgevoerd. En wel zonder dubbele gegevensinvoer. Alle in de warmte-lastberekening geconfigureerde constructieonderdelen worden automatisch ook in de koellast in acht genomen.

## Koellastberekening in een handomdraai

Met de intelligente softwaremodule voor de koellastberekening ervaart u tijdens het werken een optimum aan comfort. Het vervaardigen en berekenen van grafische en tabellarische lastprocessen via een 24-uurs-verloop of doelgericht voor de lastmaanden juli en september. Bereken hierbij afzonderlijk de koellast voor losse ruimtes of de totale koellast voor etages, woningen, bouwfases en complete projecten.



Ruimteanzicht koellast



Grafische weergave van de koellast

Viega Belgium bvba  
Planet I business park  
Tollaan 101 c  
1932 Sint-Stevens-Woluwe  
Tel.: 02-551 55 10  
Fax: 02-503 14 33  
info@viega.be  
www.viega.be

Viega Nederland B.V.  
Amsterdamsestraatweg 45-G  
1411 AX Naarden  
Tel.: 035-538 04 42  
Fax: 035-538 07 53  
info@viega.nl  
www.viega.nl

