

TECHNOLOGIE, DESIGN EN COMFORT VOOR UW BADKAMER.

Viega Visign Catalogus 2024/2025

viega

Viega is deskundige op het gebied van gezond drinkwater in het gebouw en behoort tot de wereldmarkt- en technologieleiders van de installatiebranche. Als kwaliteitgeoriënteerd familiebedrijf met internationaal meer dan 5.000 medewerkers beschikt het bedrijf over meer dan 125 jaar ervaring in de gebouwentechiek. Kerncompetenties zijn het behoud en de verdere ontwikkeling van drinkwaterhygiene, energie-efficiëntie, comfort en veiligheid in het gebouw. Op tien locaties wereldwijd ontwikkelt en produceert de ondernemingsgroep meer dan 17.000 producten en systemen.

De uitdagingen voor de installatiesector zijn groot: nieuwbouw, renovatie, en de consequente besparing van middelen op alle gebieden zijn de allesoverheersende thema's van de komende jaren. Met onze productinnovaties maken wij uw dagelijkse werk eenvoudiger.

Onze kwaliteitscontrole is gecertificeerd volgens DIN ISO 9001 (Europese Norm 29001).

De afbeeldingen en omschrijvingen in deze catalogus zijn indicatief. We behouden ons het recht voor om wijzigingen door te voeren ter verbetering van onze producten. Materiaalspecificaties hebben betrekking op delen die in contact komen met water. Afmetingen in mm of duim. VE = verpakkingseenheid.

Het op de website gebruikte begrip „Viega“ kan, afhankelijk van de context, betrekking hebben op de Viega ondernemingsgroep, of op het merk Viega. De verschillende bedrijven van de Viega ondernemingsgroep zijn juridisch afzonderlijke en onafhankelijke entiteiten, en handelen als dusdanig zelfstandig. Het begrip „Viega“ is derhalve niet noodzakelijkerwijs een verwijzing naar een specifieke onderneming. September 2024



i



Noodzakelijke accessoires



Optionele accessoires

INHOUD



04 Viega Prevista Dry

Een nieuwe generatie voorwandtechnieken.

10 Viega Prevista Dry Plus

Individuele installatie op rails.

14 Viega Prevista Pure

Eerste keuze voor natbouw.

16 Viega Visign-bedieningsplaten

Design dat op elke Viega voorwand in zijn element is.

34 Viega Visign-urinoirbedieningsplaten

De perfecte designaanvulling voor uw badkamer.

38 Viega Advantix Cleviva

Ontwerpvrijheid ten top.

44 Viega Advantix-douchegoten

Minder componenten, meer flexibiliteit in de planning.

50 Viega Advantix Vario

Individualiteit in optima forma.

60 Viega Advantix-badkamerafvoeren

Zo wordt douchen een bijzondere ervaring.

66 Viega Badgarnituren

Tijdloos design, innovatieve techniek.

76 Viega Douchebakgarnituren

Voor de hoogste eisen aan design en afvoercapaciteit.

78 Viega volledige afvoeren voor wastafels

Design en techniek – die van alle markten thuis zijn.



EEN NIEUWE GENERATIE **VOORWANDTECHNIEKEN** VOOR EEN GESLAAGDE BADKAMERINRICHTING.

Viega Prevista Dry. Eenvoudige installatie, hoge ontwerpflexibiliteit: wij hebben onze ervaring en uw ideeën geïntegreerd in de ontwikkeling van ons nieuwe voorwandsysteem. Het resultaat: Viega Prevista. Een nieuwe generatie voorwandtechnieken. Tijdbesparende montage en maximaal comfort voor u en uw klant.



Lees meer:
viega.be/nl/Prevista

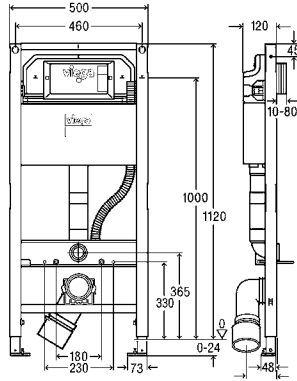
i

Uw voordelen in een oogopslag

- Eén spoelreservoir, drie toepassingen
- Flexibel voorwandsysteem met systeemrail, afzonderlijke montage op de wand, montage in de bouwkundige staanderconstructie of natbouw
- Elementkader 40 x 40 mm, hoge stabiliteit
- Eén element voor afzonderlijke wandmontage, montage in de staanderconstructie en railmontage
- Geschikt voor alle particuliere en openbare ruimten.
- Voldoet aan de huidige brandbeveiligingsspecificaties

WC-ELEMENTEN

Bocht
in PP



**Prevista Dry-Wc-element
douche-wc-aansluiting**

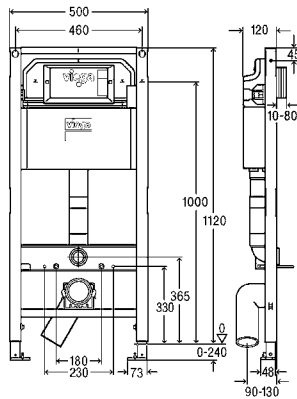
1120 mm

- optioneel extra bestelbaar Prevista Dry-ondersteuningsset model 8570.37
- staal, PE
- geschikt voor alle wc-bedieningsplaten voor Prevista, integratie in Prevista Dry Plus, dubbele spoeltechniek, barrière vrij

model 8522.15

	VE	artikel
	1/15	798 772

Bocht
in PE



Prevista Dry-Wc-element

1120 mm

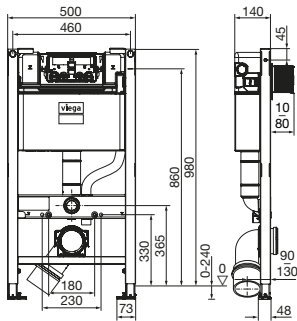
- optioneel extra bestelbaar Prevista Dry-ondersteuningsset model 8570.37
- reservedelen Prevista Dry-bevestigingsset model 8570.66
- uitgevoerd met wc-geluidsisolatieplaat model 8310.51
- staal, PE
- geschikt voor alle wc-bedieningsplaten voor Prevista, integratie in Prevista Dry Plus, dubbele spoeltechniek, barrière vrij

model 8522.13

BH	B	VE	artikel
1120	500	1/15	792 633

BH = bouwhoogte
B = breedte

NIEUW



**Prevista Dry-Wc-element
douche-wc-aansluiting**

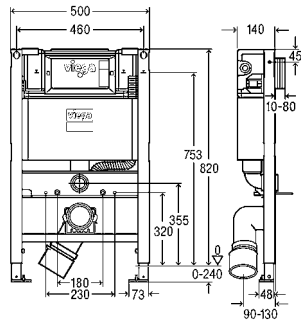
980 mm

- bij voorwandmontage afzonderlijk bestellen: Prevista Dry-bevestigingsset model 8570.36, 8570.66
- optioneel extra bestelbaar Prevista Dry-ondersteuningsset model 8570.37
- staal, PE
- geschikt voor alle wc-bedieningsplaten voor Prevista, integratie in Prevista Dry Plus, dubbele spoeltechniek, spoelbediening van voren of boven, barrière vrij

model 8530.1

BH	B	VE	artikel
980	500	1	824 174

BH = bouwhoogte
B = breedte



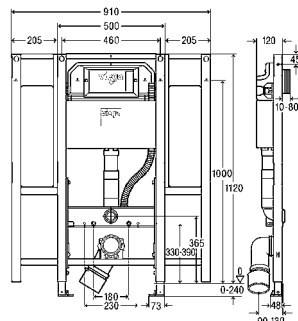
**Prevista Dry-Wc-element
douche-wc-aansluiting
820 mm**

- bij voorwandmontage afzonderlijk bestellen: Prevista Dry-bevestigingsset model 8570.36, 8570.66
- optioneel extra bestelbaar Prevista Dry-ondersteuningsset model 8570.37
- toebehoren Prevista Dry-bevestigingsset model 8570.66
- staal, PE
- geschikt voor alle wc-bedieningsplaten voor Prevista, integratie in Prevista Dry Plus, dubbele spoeltechniek, spoelbediening van voren of boven, barrièrevrij

model 8533

BH	B	VE	artikel
820	500	1/15	772 017

BH = bouwhoogte; B = breedte



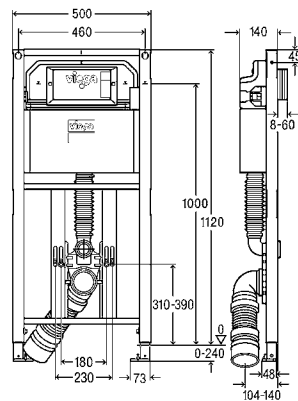
**Prevista Dry-Wc-element
voor toiletsteunen keramiekhogte verstelbaar
1120 mm**

- optioneel extra bestelbaar Prevista Dry-ondersteuningsset model 8570.37
- staal, PE
- geschikt voor alle wc-bedieningsplaten voor Prevista, integratie in Prevista Dry Plus, keramiekhogte variabel verstelbaar, dubbele spoeltechniek, barrièrevrij

model 8874.9

BH	B	ihv	VE	artikel
1120	910	310-390	1	793 074

BH = bouwhoogte; B = breedte; ihv = in hoogte verstelbaar



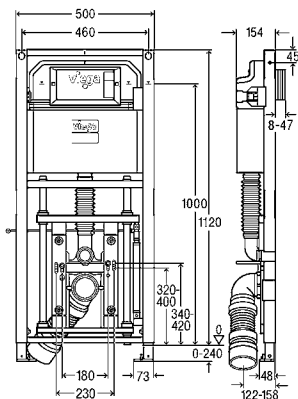
**Prevista Dry-Wc-element
keramiekhogte door de installateur achteraf in hoogte verstelbaar
1120 mm**

- bij voorwandmontage afzonderlijk bestellen: Prevista Dry-bevestigingsset model 8570.36, 8570.66
- toebehoren Prevista Dry-bevestigingsset model 8570.66
- staal, PE
- geschikt voor alle wc-bedieningsplaten voor Prevista, integratie in Prevista Dry Plus, dubbele spoeltechniek, barrièrevrij
- zonder afdekplaat

model 8522.31

BH	B	NVB	VE	artikel
1120	500	310-390	1/12	772 031

BH = bouwhoogte; B = breedte; NVB = instelbereik achteraf



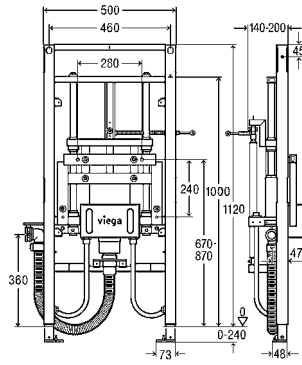
**Prevista Dry-Wc-element
keramiekhogte van de gebruiker per drukknop
individueel verstelbaar
1120 mm**

- alleen in combinatie met wc-afdekplaat voor Prevista model 8570.39
- bij voorwandmontage afzonderlijk bestellen: Prevista Dry-bevestigingsset model 8570.36, 8570.66
- toebehoren Prevista Dry-bevestigingsset model 8570.66
- staal, PE
- geschikt voor alle wc-bedieningsplaten voor Prevista, integratie in Prevista Dry Plus, keramiekhogte van de gebruiker per drukknop individueel verstelbaar, dubbele spoeltechniek, barrièrevrij
- zonder afdekplaat

model 8521.32

BH	B	IVB	VE	artikel
1120	500	340-420	1/4	772 024

BH = bouwhoogte; B = breedte; IVB = instelbereik individueel



Prevista Dry-Wastafel-element
keramiekhoogte van de gebruiker per drukknop
individueel verstelbaar
1120 mm

- voor barrièrevrije wastafel met eengatsarmatuur, wastafel met eengatsarmatuur
- alleen in combinatie met wastafelafdekplaat model 8570.45
- bij voorwandmontage afzonderlijk bestellen: Prevista Dry-bevestigingsset model 8570.36, 8570.66
- toebehoren Prevista Dry-bevestigingsset model 8570.66
- staal
- integratie in Prevista Dry Plus, barrièrevrij
- zonder afdekplaat

model 8535.32

BH	B	IVB	VE	artikel
1120	500	200	1/5	776 213

BH = bouwhoogte

B = breedte

IVB = instelbereik individueel



Wc-afdekplaat voor Prevista

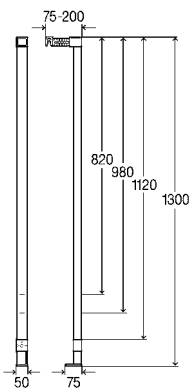
- geschikt voor Prevista Dry-wc-element model 8521.32
- glas

model 8570.39

L	B	s	uitvoering	VE	artikel
560	490	6	verkeerswit	1/12	775 841

B = breedte

s = dikte



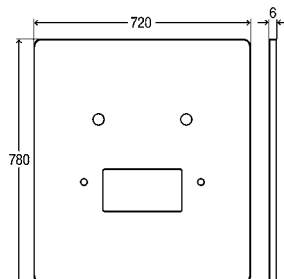
Prevista Dry-Tussenconsole

- voor afstand > 500 mm, bevestiging aan de wand
- staal gepoedercoat

model 8570.48

BH	VE	artikel
820-1300	1	785 901

BH = bouwhoogte



Wastafelafdekplaat

- geschikt voor Prevista Dry-wastafel-element model 8535.32
- glas

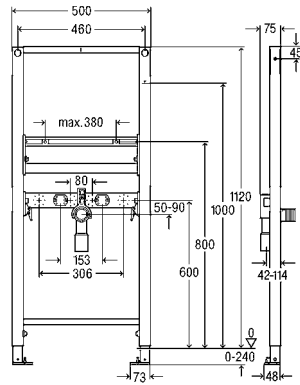
model 8570.45

L	B	s	uitvoering	VE	artikel
780	720	6	glas wit	1	785 536

B = breedte

s = dikte

WASTAFELELEMENTEN



Prevista Dry-Wastafel-element 1120 mm

aansluitingen in hoogte verstelbaar

- voor wastafel met eengatsarmatuur
- bij voorwandmontage afzonderlijk bestellen: Prevista Dry-bevestigingsset model 8570.36, 8570.66
- toebehoren Prevista Dry-bevestigingsset model 8570.66
- staal
- integratie in Prevista Dry Plus

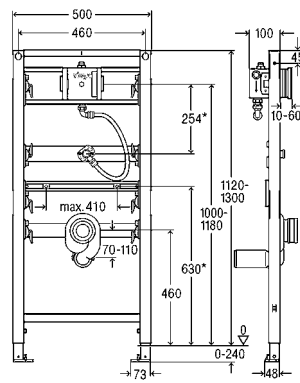
model 8535

BH	B	VE	artikel
1120	500	1/10	776 183

BH = bouwhoogte

B = breedte

URINOIRELEMENTEN



Prevista Dry-Urinoirelement

- voor wateraansluiting universeel
- bij voorwandmontage afzonderlijk bestellen: Prevista Dry-bevestigingsset model 8570.36, 8570.66
- toebehoren Prevista Dry-bevestigingsset model 8570.66
- staal
- compatibel met alle urinoirbedieningsplaten voor Prevista, integratie in Prevista Dry Plus

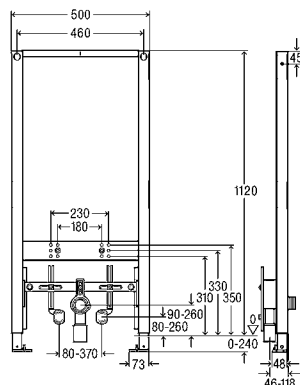
model 8560.32

BH	B	VE	artikel
1120-1300	500	1/12	776 411

BH = bouwhoogte

B = breedte

BIDETELEMENTEN



Prevista Dry-Bidet-element 1120 mm

- voor aan de wand hangend bidet
- bij voorwandmontage afzonderlijk bestellen: Prevista Dry-bevestigingsset model 8570.36, 8570.66
- toebehoren Prevista Dry-bevestigingsset model 8570.66
- staal
- integratie in Prevista Dry Plus

model 8568

BH	B	VE	artikel
1120	500	1/10	776 442

BH = bouwhoogte

B = breedte



**Uitrustingsset
spoelbediening onzichtbaar**

- voor urinoir met inbouwspoelsysteem
- geschikt voor Prevista Dry-urinoirelement model 8560.31
- uitgevoerd met urinoirsifon model 3233.4, urinoir-besturing model 8121.21, cartoucheventiel model 8580.31, netvoeding model 8580.32
- kunststof

Uitrusting

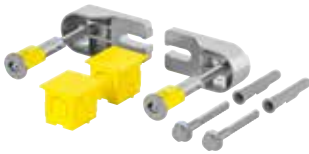
Magneetventiel, besturing, netvoeding, urinoirsifon met horizontale uitgang en sensor, reed-contact

Technische data

netspanning 100–240 V AC/50–60 Hz
model **8560.33**

	VE	artikel
	1	785 956

NIEUW



Prevista Dry-Bevestigingsset

- voor bevestiging van Prevista Dry-elementen, enkelvoudige montage direct aan de bouwconstructie
- integreerbaar in Prevista Dry Plus-Railsysteem, aan de zijkant boren en bevestigen dicht bij het frame mogelijk, in diepte verstelbaar 120–200 mm, geïntegreerd bevestigingssteunvlak voor de beplating

model **8570.66**

	AS	VE	artikel
	2	1	831 837

AS = aantal in set



Prevista Dry-Bevestigingsset

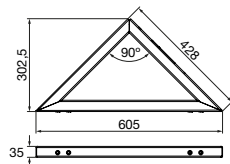
- voor enkelvoudige montage van Prevista Dry-elementen aan een massieve muur

model **8573**

	M	AS	VE	artikel
	8	2	1	776 626

M = metrische draad
AS = aantal in set

NIEUW



Prevista Dry-Montage-eenheid

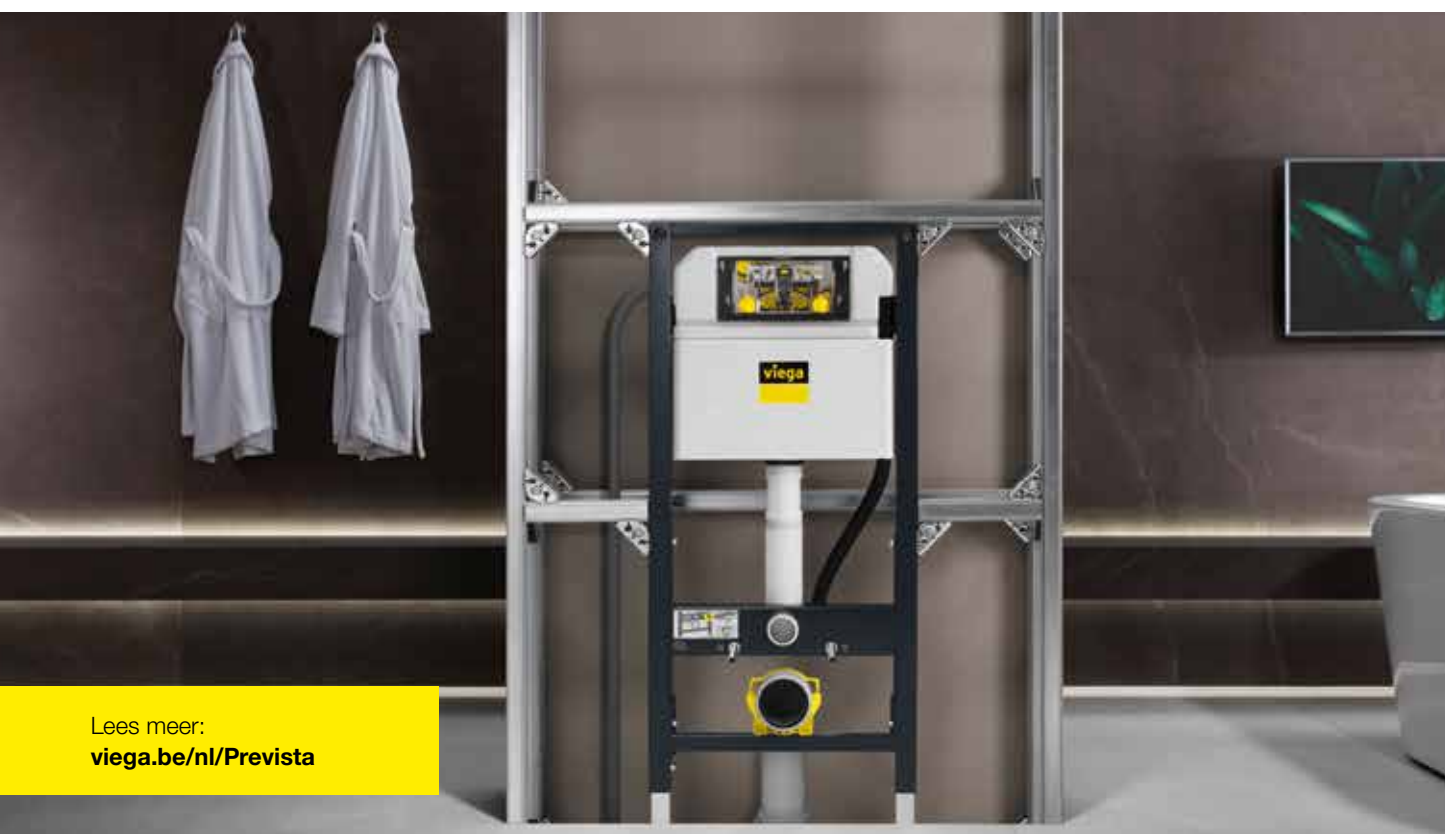
- voor Muur/hoek montage, Montage aan Prevista Dry-element met BH 1120 mm, bevestiging van de Prevista Dry- elementen onder een hoek van 45° aan een massieve of lichte wand, eenzijdige pootbevestiging gelijk met de bovenrand van de Prevista elementen
- voor toepassing met montageprofiel 90° model 8076, montageprofiel 45° model 8077
- staal verzinkt

model **8534**

	VE	artikel
	1	824 143

INDIVIDUELE INSTALLATIE OP RAILS.

Viega Prevista Dry Plus. Als het gaat om het plannen van een individuele badkamer kunnen zelfs met Viega Prevista Dry Plus de meest ongebruikelijke wensen worden gerealiseerd. Het railsysteem biedt niet alleen maximale ontwerpflexibiliteit, maar kan ook snel worden geïnstalleerd.



i

Uw voordelen in een oogopslag

- Voorwandelementen, rails en verbindingstukken in één modulesysteem voor halfhoge en kamerhoge installatiewanden
- Rail: 5 m lang; verbindingstukken: trapeziumvormig, kunnen onder een hoek van 90 of 45 graden worden gemonteerd op de open of gesloten zijde van de rail.
- De nieuw ontwikkelde elementvoet kan eenvoudig op de montagerail worden gepositioneerd en vastgeklit.
- De montage van de elementen gebeurt door middel van 2 verbindingstukken op de rail.
- Minimaal gebruik van gereedschap (vouwmeter, waterpas, ring-steeksleutel 13 mm, zeskantsleutel)
- Rail moeiteloos in te korten met een railstans
- Hoge ontwerpflexibiliteit, snelle installatie



COMPONENTEN



Prevista Dry Plus-Montagerail

- voor al dan niet verdiepinghoge voor- en scheidingswandconstructie
- staal verzinkt
- doorlopend alle 30 cm slobgat voorgestanst voor wand- en vloer- of plafondmontage

model 8401

L	H	D	VE	artikel
5000	40	40	4	471 781

D = diepte



Prevista Dry Plus-Compleet pakket

- voor bouw van een gedeeltelijk of verdiepinghoge scheidings- en voorwandconstructie
- staal
- Verbindingstuk staal verzinkt voor verbinding van montagerails onder hoek van 45° of 90°, bevestigingsmateriaal voor wand-, vloer- of plafondmontage van de montagerails, uitvulmateriaal voor oneffen wanden, schroeven (zelfborend) voor gipskarton-bekledingspaneel

model 8400

A [m ²]	VE	artikel
1	114	471 545
3	54	471 750
5	54	471 767
10	45	471 774



Prevista Dry Plus-Railverbinder

- voor verbinding van montagerails in een hoek van 45° of 90°
- geschikt voor Prevista Dry Plus-montagerail model 8401
- staal verzinkt
- voorgemonteerd

model 8410

VE	artikel
10	471 798



Prevista Dry Plus-Knipschaar

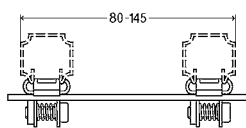
- voor braamloos afkorten en ponsen van de montagerail
- geschikt voor Prevista Dry Plus-montagerail model 8401
- staal gepoedercoat

model 8420

VE	artikel
1	471 866



TOEBEHOREN



Prevista Dry Plus-Parallelverbinder

- geschikt voor Prevista Dry Plus-montagerail model 8401
- staal verzinkt

model 8414

IBD	VE	artikel
80-145	5	747 237

IBD = Inbouwdiepte

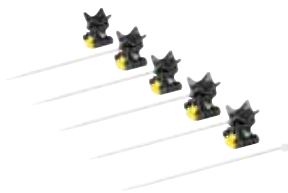


Prevista Dry Plus-Montagehoek

- voor wand-en vloermontage van prefab wand
- staal verzinkt

model 8415

L1	L2	VE	artikel
50	75	5	485 061
50	140	5	726 300



Prevista Dry Plus-Buishouder

- voor kunststofleidingen d16–20, maximale rondom isolatie 13 mm
- geschikt voor Prevista Dry Plus-montagerail model 8401
- kunststof

Uitrusting

Leidinghouder, kabelband

model 8416

AS	VE	artikel
5	1	798 468

AS = aantal in set

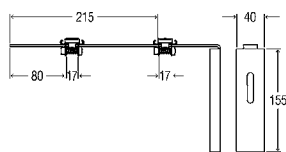


Prevista Dry Plus-Montagescharnierverbinding

- voor traploze hoekinstelling van 0–180°, bevestiging van montagerail aan schuine dakhelling
- geschikt voor Prevista Dry Plus-railverbinder model 8410
- staal verzinkt

model 8411

	VE	artikel
	10	471 804



Prevista Dry Plus-Montagehoek

- voor wandmontage
- geschikt voor Prevista Dry Plus-montagerail model 8401
- staal verzinkt

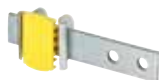
Richtlijn

Niet geschikt voor vloermontage, hiervoor is model 8415 beschikbaar!

model 8413

IBD	VE	artikel
80–300	1	802 875

IBD = Inbouwdiepte



Prevista Dry Plus-Leidinghouderset

- geschikt voor Prevista Dry Plus-montagerail model 8401
- staal verzinkt

Uitrusting

Draad M8 voor het monteren van draadstangen en beugels

model 8417

AS	VE	artikel
5	1	802 851

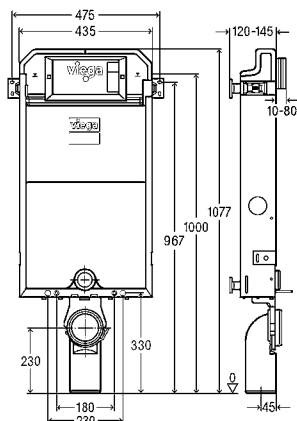
AS = aantal in set

EERSTE KEUZE **VOOR NATBOUW:** PREVISTA PURE.

Viega Prevista Pure. Modernste voorwandtechniek in combinatie met beproefde methoden: Met Prevista Pure en het nieuwe spoelreservoir kunnen in de natbouw individuele en hoogwaardige installaties met een lange levensduur worden gerealiseerd.



Lees meer:
viega.be/nl/Prevista



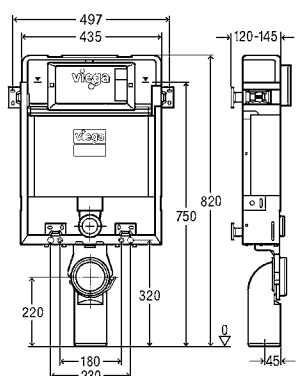
Prevista Pure-Wc-blok 1077 mm

- voor in- en ommetseling
- staal
- geschikt voor alle wc-bedieningsplaten voor Prevista, dubbele spoeltechniek

model 8512

BH	VE	artikel
1077	1/12	771 928

BH = bouwhoogte



Prevista Pure-Wc-blok 820 mm

- voor in- en ommetseling
- staal
- geschikt voor alle wc-bedieningsplaten voor Prevista, spoelbediening van voren of boven, dubbele spoeltechniek

model 8516

BH	VE	artikel
820	1/12	771 942

BH = bouwhoogte

i

Uw voordelen in een oogopslag

- De voorwandblokken zijn volledig conform de vereisten voor natbouw
- Optionele WC-blokken in de bouwhoogtes 1077 en 820 mm
- Flexibele diepteverstelling voor WC-blokken
- Bovendien kan het WC-blok met een totale bouwhoogte van 820 mm zowel aan de voor- en bovenkant worden bediend.
- Compleet aanbod bedieningsplaten, ook voor natbouw

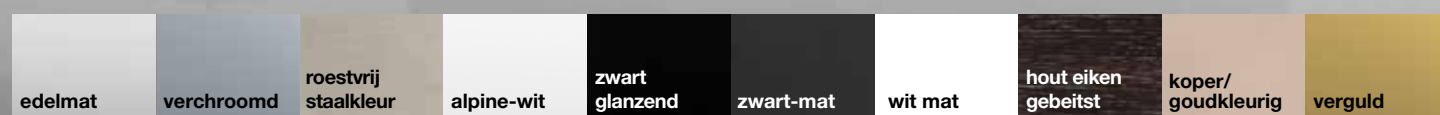
DESIGN DAT OP ELKE VIEGA VOORWAND IN ZIJN ELEMENT IS.

Viega Visign-bedieningsplaten. Strakke lijnen, perfect gevormde geometrie en een gevoel waar elke hand van houdt. Zo onderscheiden de bedieningsplaten van Visign for More en Visign for Style zich.

Een breed scala aan internationaal geïnspireerde materialen en kleuren zorgt ervoor dat de Visign-serie past bij alle actuele keramiek- en tegeltrends. De Visign-bedieningsplaten zijn compatibel met alle Viega Prevista-reservoirs en -voorwandssystemen en bieden naast hun aantrekkelijke uiterlijk ook verrassend intelligente techniek.



Een verscheidenheid aan oppervlakken voor elke kamer. Meer dan 50 hoogwaardige designvarianten die op elk Viega Prevista-voorwandelement kunnen worden geïnstalleerd.



UITMUNTEND DESIGN

DESIGN PLUS

powered by: **ISH**



GERMAN
DESIGN
AWARD
WINNER
2020



GOLD
AWARD
2020



DESIGN
AWARD
2020

**INNOVATIONSPREIS
ARCHITEKTUR +
TECHNIK**



reddot winner 2020



reddot award 2019
winner

**Compatibel
met alle
Viega Prevista-
spiegelreservoirs**



Lees meer:
viega.be/bedieningsplaten

SOBER MET EEN DUIDELIJKE RAND.

Visign for Style. De bedieningsplaten van de Visign for Style-serie overtuigen door hun gebruiksgemak, en kwaliteit en laten overigens zien dat cool design niet langer een kostbare luxe is.



Om u te helpen bij uw beslissing, kunt u de online configurator voor bedieningsplaten gebruiken:



[veiga.be/
bedieningsplaat-
configurator](https://veiga.be/bedieningsplaat-configurator)

VISIGN FOR STYLE 20

artikel 773 793



artikel 773 786



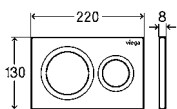
artikel 773 779



artikel 796 389



artikel 832 476

NIEUW**Wc-bedieningsplaten voor Prevista
Visign for Style 20**

- voor alle Prevista-inbouw-reservoirs
- handmatige spoelbediening van voren of boven, dubbele spoeltechniek

UitrustingBevestigingsframe, bedieningsstiftset, bevestigingsbouten
model 8610.1

afdekplaat kunststof	drukknop kunststof	VE	artikel
alpine-wit	alpine-wit	1	773 793
edelmat	edelmat	1	773 786
verchroomd	verchroomd	1	773 779
zwart-mat	zwart-mat	1	796 389
wit mat	wit mat	1	832 476

VISIGN FOR STYLE 21

artikel 773 250



artikel 773 243



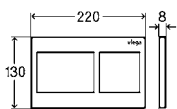
artikel 773 236



artikel 801 724



artikel 832 483

NIEUW**Wc-bedieningsplaten voor Prevista
Visign for Style 21**

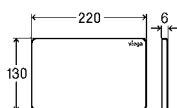
- voor alle Prevista-inbouw-reservoirs
- handmatige spoelbediening van voren of boven, dubbele spoeltechniek

UitrustingBevestigingsframe, bedieningsstiftset, bevestigingsbouten
model 8611.1

afdekplaat kunststof	drukknop kunststof	VE	artikel
alpine-wit	alpine-wit	1	773 250
edelmat	edelmat	1	773 243
verchroomd	verchroomd	1	773 236
zwart-mat	zwart-mat	1	801 724
wit mat	wit mat	1	832 483

VISIGN FOR STYLE

artikel 826 123

**Wc-afdekplaat voor Prevista
Visign for Style**

- voor alle Prevista-inbouw-reservoirs
- alleen in combinatie met aansluitkabel model 8570.55, draadloze ontvanger model 8570.58, wc-afstandbediening voor spoeling voor Prevista Visign for Style 23 model 8640.1, wc-afstandbediening voor spoeling voor Prevista Visign for More 200 model 8641.1

- kunststof
- functioneloos

UitrustingBevestigingsframe, bevestigingsbouten, noodontgrendeling
model 8660.1

afdekplaat	VE	artikel
kunststof alpine-wit	1	826 123

SLANKE LIJN.

Visign for Style 23. Naast de klassieke rechthoek rukken in de badkamerinrichting ook steeds meer softgeometrische vormen op: Visign for Style 23 overtuigt met spoelknoppen in de lengte, afgeronde randen en een verchromde steunlijst die doet denken aan de vorm van een smartphone en die de plaat als het ware boven de wand laat zweven. Ze is verkrijgbaar in tien kleurvarianten, naar keuze ton-sur-ton of in contrastrijke bicolor-uitvoering.



VISIGN FOR STYLE 23

artikel 773 151



artikel 773 069



artikel 773 052



artikel 801 731



artikel 773 175



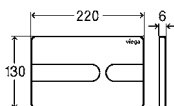
artikel 773 199



artikel 773 182



artikel 773 229

**Wc-bedieningsplaten voor Prevista
Visign for Style 23**

- voor alle Prevista-inbouw-reservoirs
- handmatige spoelbediening van voren of boven, dubbele spoeltechniek

Uitrusting

Bevestigingsframe, bedieningsstiftset, bevestigingsbouten
model 8613.1

afdekplaat	drukknop	VE	artikel
kunststof alpine-wit	kunststof alpine-wit	1	773 151
kunststof edelmat	kunststof edelmat	1	773 069
kunststof verchromd	kunststof verchromd	1	773 052
kunststof zwart-mat	kunststof zwart-mat	1	801 731
kunststof zwart glanzend	kunststof zwart glanzend	1	773 175
kunststof roestvast geborsteld	kunststof roestvast geborsteld	1	773 168
acryl zwart glanzend	kunststof zwart-mat	1	773 199
acryl zwart glanzend	kunststof roestvast geborsteld	1	773 182
speciale kunststof kleur	speciale kunststof kleur	1	773 205¹
kunststof metaalkleur	kunststof metaalkleur	1	773 212¹
kunststof verguld	kunststof verguld	1	773 229²

¹⁾ Levertijd individueel klantprogramma: 8 weken: terugname uitgesloten!

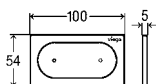
²⁾ Levertijd individueel klantprogramma: 10 weken: terugname uitgesloten!

VISIGN FOR STYLE 23 – AFSTANDBEDIENINGEN VOOR SPOELING

artikel 773 083



artikel 773 076

**Wc-afstandbediening voor spoeling voor Prevista
Visign for Style 23****elektronisch**

- voor alle Prevista-inbouw-reservoirs
- alleen in combinatie met toebehorenset model 8655.11
- in combinatie met ruwbouwset model 8640.14
- handmatige spoelbediening, dubbele spoeltechniek, met Viega Hygiene functie

Uitrusting

Bevestigingsframe

Technische data

fab. kleine sp. ca. 3 l

fab. grote sp. ca. 6 l

Richtlijn

Toebehorenset elektronisch moet apart besteld worden.

Voor meubelinbouw toepasbaar.

Met een voeg tussen de muur en de bedieningsplaat om de componenten visueel te scheiden (schaduwvoeg).

Aanwijzing bij Viega Hygiene-functie: ter ondersteuning van het bestemmingsafhankelijke gebruik, kunnen verschillende hygiënetijdsintervallen en hygiënespoelhoeveelheden worden ingesteld. Instelbare tijdsintervallen: 1 uur, 12 uur, 24 uur, 72 uur, 168 uur. Instelbare spoelhoeveelheden: 3 l, 7,5 l.

model 8640.1

afdekplaat kunststof	drukknop kunststof	VE	artikel
alpine-wit	alpine-wit	1	773 083
verchromd	verchromd	1	773 076

VISIGN FOR STYLE 24



artikel 773 281



artikel 773 274



artikel 773 267



artikel 801 748



artikel 773 304



artikel 773 298



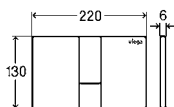
artikel 773 311



artikel 773 328



artikel 773 359



Wc-bedieningsplaten voor Prevista Visign for Style 24

■ voor alle Prevista-inbouw-reservoirs

■ handmatige spoelbediening van voren of boven, dubbele spoeltechniek

Uitrusting

Bevestigingsframe, bedieningsstiftset, bevestigingsbouten

model 8614.1

afdekplaat	drukknop	VE	artikel
kunststof alpine-wit	kunststof alpine-wit	1	773 281
kunststof edelmat	kunststof edelmat	1	773 274
kunststof verchroomd	kunststof verchroomd	1	773 267
kunststof zwart-mat	kunststof zwart-mat	1	801 748
kunststof zwart glanzend	kunststof zwart glanzend	1	773 304
kunststof roestvast geborsteld	kunststof roestvast geborsteld	1	773 298
acryl zwart glanzend	kunststof zwart-mat	1	773 311
acryl zwart glanzend	kunststof roestvast geborsteld	1	773 328
speciale kunststof kleur	speciale kunststof kleur	1	773 335¹
kunststof metaalkleur	kunststof metaalkleur	1	773 342¹
kunststof verguld	kunststof verguld	1	773 359²

¹) Levertijd individueel klantprogramma: 8 weken: terugname uitgesloten!

²) Levertijd individueel klantprogramma: 10 weken: terugname uitgesloten!

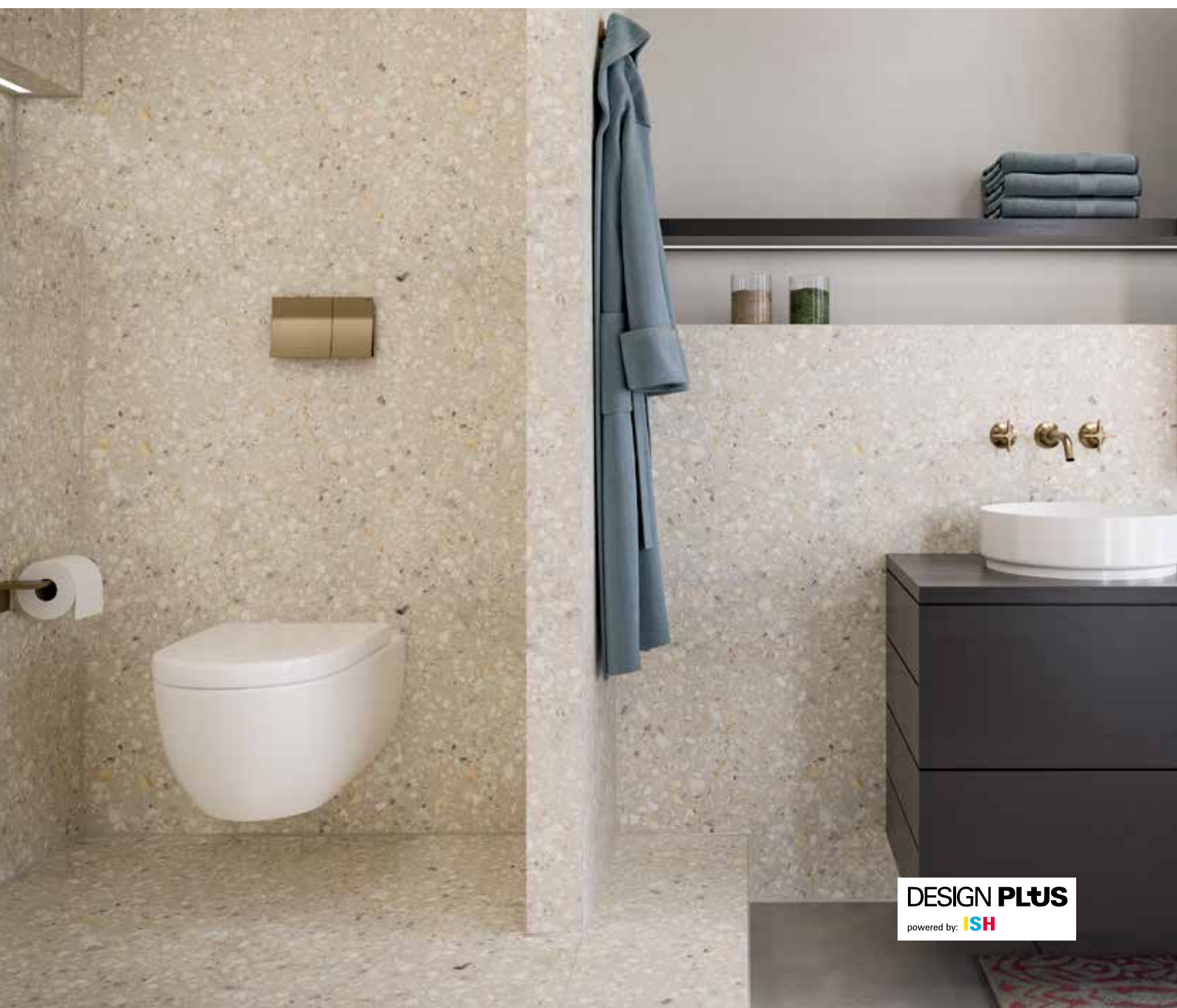
DOOR HET MIDDEN.

Visign for Style 24. Strenge geometrie perfect gecombineerd met zachte gevoelsindruk – Visign for Style 24 plaatst een esthetisch uitroepteken in elke badkamer. De in het midden geplaatste verticale knoppen vormen een duidelijk contrapunt ten opzichte van de gewone horizontaal gerichte knoppen. Nog duidelijker toont de bicolor-uitvoering haar aparte smaak.



HOOGWAARDIGE MATERIALEN. VOOR ELK WAT WILS.

Visign for More. Van gefineerd houtoppervlak en geborsteld RVS tot glas en hoogwaardige kunststof – de materiaaldiversiteit van de nieuwe Visign for More bedieningsplaten is groot. Ze bieden voor elke smaak het passende design en scoren bovendien met zeer moderne techniek. Alle platen zijn compatibel met het Prevista spoelreservoir en kunnen grotendeels zonder hulpgereedschap worden gemonteerd.



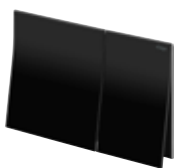
VISIGN FOR MORE 200



artikel 773 601



artikel 773 595



artikel 773 588



artikel 773 571

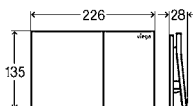


artikel 832 506

NIEUW



artikel 773 564



artikel 773 632

**Wc-bedieningsplaten voor Prevista
Visign for More 200**

- voor alle Prevista-inbouw-reservoirs
- handmatige spoelbediening van voren, dubbele spoeltechniek

Uitrusting

Bevestigingsframe, bedieningsstiftset, bevestigingsbouten
model 8620.1

afdekplaat	drukknop	VE	artikel
kunststof zwart glanzend	metaal koper/goudkleurig mat	1	773 601
kunststof zwart glanzend	metaal zwart mat	1	773 595
kunststof verchroomd	glas zwart	1	773 588
kunststof verchroomd	glas wit	1	773 571
kunststof zwart glanzend	metaal wit mat	1	832 506
kunststof zwart glanzend	hout eiken gebeitst	1	773 564
kunststof zwart glanzend	metaal speciaal kleur	1	773 618¹
kunststof zwart glanzend	metaal metaalkleur	1	773 625¹
kunststof zwart glanzend	metaal verguld	1	773 632²

¹⁾ Levertijd individueel klantprogramma: 8 weken: terugname uitgesloten!

²⁾ Levertijd individueel klantprogramma: 10 weken: terugname uitgesloten!

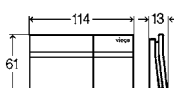
VISIGN FOR MORE 200 – AFSTANDBEDIENINGEN VOOR SPOELING



artikel 773 106



artikel 773 090


**Wc-afstandbediening voor spoeling voor Prevista
Visign for More 200**
elektronisch

- voor alle Prevista-inbouw-reservoirs
- alleen in combinatie met toebehorenset model 8655.11
- in combinatie met ruwbouwset model 8640.14
- handmatige spoelbediening, dubbele spoeltechniek, met Viega Hygiene functie

Uitrusting

Bevestigingsframe

Technische data

fab. kleine sp. ca. 3 l

fab. grote sp. ca. 6 l

Richtlijn

Toebehorenset elektronisch moet apart besteld worden.

Voor meubelinbouw toepasbaar.

Aanwijzing bij Viega Hygiene-functie: ter ondersteuning van het bestemmingsafhankelijke gebruik, kunnen verschillende hygiënetijdsintervallen en hygiënespoelhoeveelheden worden ingesteld. Instelbare tijdsintervallen: 1 uur, 12 uur, 24 uur, 72 uur, 168 uur. Instelbare spoelhoeveelheden: 3 l, 7,5 l.

model 8641.1

drukknop	VE	artikel
glas zwart	1	773 106
glas wit	1	773 090

ZIN IN LUXE.

Visign for More 201.

Sterk design, uit één stuk metaal gelaserd: Dat is de nieuwe, elektronisch te bedienen bedieningsplaat Visign for More 201 – bijvoorbeeld van geborsteld roestvast staal. De flinterdunne plaat past in elke hoogwaardige wandinrichting, indien gewenst ook tegelvlak of met optionele LED-omlijsting. In een licht gebogen vorm komen de drukknoppen uit het puristische inbouwframe speels naar voren.

De Visign for More 201 is optioneel verkrijgbaar met verlicht inbouw kader.

INNOVATIONSPREIS
ARCHITEKTUR +
TECHNIK



reddot award 2019
winner

VISIGN FOR MORE 201



artikel 773 526



artikel 773 519



artikel 773 502

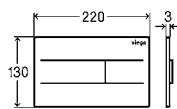


artikel 773 557



artikel 832 513

NIEUW



Wc-bedieningsplaten voor Prevista Visign for More 201 elektronisch

- voor alle Prevista-inbouw-reservoirs
- alleen in combinatie met toebehorenset model 8655.11
- optioneel extra bestelbaar wc-inbouw kader voor Prevista model 8650.1
- handmatige spoelbediening van voren of boven, dubbele spoeltechniek, met Viega Hygiene functie

Uitrusting

Bevestigingsframe, bedieningsstiftset, bevestigingsbouten

Technische data

fab. kleine sp. ca. 3 l

fab. grote sp. ca. 6 l

Richtlijn

Toebehorenset elektronisch moet apart besteld worden.

model 8621.1

afdekplaat roestvast staal	drukknop roestvast staal	VE	artikel
geborsteld	geborsteld	1	773 526
zwart mat	zwart mat	1	773 519
wit glanzend	wit glanzend	1	773 502
speciale kleur	speciale kleur	1	773 533¹
metaalkleur	metaalkleur	1	773 540¹
verguld	verguld	1	773 557²
wit mat	wit mat	1	832 513

¹) Levertijd individueel klantprogramma: 8 weken: terugname uitgesloten!

²) Levertijd individueel klantprogramma: 10 weken: terugname uitgesloten!

VISIGN FOR MORE 202



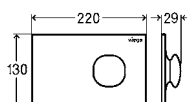
artikel 773 458



artikel 773 465



artikel 773 496


**Wc-bedieningsplaten voor Prevista
Visign for More 202
elektronisch
met ledverlichting**

- voor alle Prevista-inbouw-reservoirs
- alleen in combinatie met toebehorenset model 8655.11
- handmatige spoelbediening van voren of boven, dubbele spoeltechniek, met Viega Hygiene functie, met permanente LED-verlichting

Uitrusting

Bevestigingsframe, bedieningsstiftset, bevestigingsbouten

Technische data

fab. kleine sp. ca. 3 l

fab. grote sp. ca. 6 l

Richtlijn

Toebehorenset elektronisch moet apart besteld worden.

model 8622.1

afdekplaat metaal	drukknopmetaal	VE	artikel
wit glanzend	wit glanzend	1	773 458
wit glanzend	verchroomd	1	773 465
speciaalkleur	speciaalkleur	1	773 472¹
kleur	kleur	1	773 489¹
verguld	verguld	1	773 496²

¹⁾ Levertijd individueel klantprogramma: 8 weken: terugname uitgesloten!

²⁾ Levertijd individueel klantprogramma: 10 weken: terugname uitgesloten!



EEN ECHT HOOGTEPUNT.

Visign for More 202.

De bedieningsplaat Visign for More 202 zet de WC-spoeling op zijn kop. Of beter gezegd: op zijn knop – deze vervangt het klassieke drukken door draaien. Het organische design met LED-verlichting verleidt tot aanraken en niet meer loslaten. De in de gevoelsindruk naar buiten stekende draaiknop is een gedurfd antwoord op het tegenwoordig dominerende ‘flat design’ – versterkt door een mogelijke tegelmakke inbouw. De plaat met elektronische bediening past bij uitstek bij organische architectuur en patchwork-badkamers in retro-, etno- of seventies-look. Ook qua kleur is er voor elke smaak iets: door een individuele lak die in veel speciale kleuren mogelijk is.



ELEGANT EN DISCREET.

Visign for More 204.

Spoelknoppen zijn in de regel rond. De hoogste tijd om een uitzondering op de regel te maken, zegt Viega. Het resultaat laat zich zien en aanraken. De nieuwe bedieningsplaat Visign for More 204 vervangt klassieke ronde knoppen door een brug die slechts licht wordt aangetipt – lang voor de grote spoelbeurt, kort voor de kleine spoelbeurt.

VISIGN FOR MORE 204



artikel 773 663



artikel 773 656



artikel 773 649



artikel 773 670

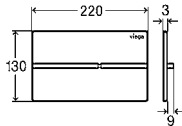


artikel 832 520

NIEUW



artikel 773 700



Wc-bedieningsplaten voor Prevista Visign for More 204 elektronisch

- voor alle Prevista-inbouw-reservoirs
- alleen in combinatie met toebehorenset model 8655.11
- optioneel extra bestelbaar wc-inbouwkader voor Prevista model 8650.1
- handmatige spoelbediening van voren of boven, dubbele spoeltechniek, met Viega Hygiene functie

Uitrusting

Bevestigingsframe, bedieningsstiftset, bevestigingsbouten

Technische data

fab. kleine sp. ca. 3 l

fab. grote sp. ca. 6 l

Richtlijn

Toebehorenset elektronisch moet apart besteld worden.

model 8624.1

afdekplaat roestvast staal	drukknop metaal	VE	artikel
geborsteld	geborsteld	1	773 663
zwart mat	zwart mat	1	773 656
gepolijst	verchromd	1	773 649
zwart mat	geborsteld	1	773 670
wit mat	wit mat	1	832 520
speciale kleur	speciaalkleur	1	773 687¹
kleur	kleur	1	773 694¹
verguld	verguld	1	773 700²

¹) Levertijd individueel klantprogramma: 8 weken; terugname uitgesloten!

²) Levertijd individueel klantprogramma: 10 weken; terugname uitgesloten!



MAXIMALE HYGIËNE IN DE BADKAMER.

Visign for Style en Visign for More sensitive.

Voorbeeldige reinheid, gemakkelijk te onderhouden en in aantrekkelijk design gepresenteerd: De aanrakingsloze Viega bedieningsplaten Visign for More 205 sensitive en Visign for Style 25 sensitive bieden in elke badkamer spoelcomfort op het hoogste niveau. Beide platen activeren het spoelen als de hand dicht voor de gewenste spoelfunctie van de bedieningsplaat wordt gehouden. Zo genieten de gebruikers niet alleen maximaal spoelcomfort, ze houden ook afstand tot kiemen en bacteriën. Zo zuiver als hun design zijn ook de bedieningsplaten zelf: Alle oppervlakken zijn bijzonder gemakkelijk te reinigen en behouden hun positieve eigenschappen tientallen jaren lang.

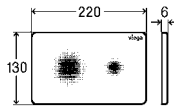
VISIGN FOR STYLE 25 SENSITIVE



artikel 774 356



artikel 827 663



Wc-bedieningsplaten voor Prevista Visign for Style 25 Sensitive

- voor alle Prevista-inbouw-reservoirs
- alleen in combinatie met toebehorenset model 8655.11
- bedrukt met oplichtende verf
- contactloze spoelbediening van voren of boven, dubbele spoeltechniek, met Viega Hygiene functie

Uitrusting

Bevestigingsframe, bedieningsstiftset, bevestigingsbouten

Technische data

fab. kleine sp. ca. 3 l

fab. grote sp. ca. 6 l

Richtlijn

Toebehorenset elektronisch moet apart besteld worden.

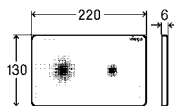
model 8615.1

afdekplaat	VE	artikel
kunststof alpine-wit	1	774 356
kunststof zwart-mat	1	827 663

VISIGN FOR MORE 205 SENSITIVE



artikel 774 363



Wc-bedieningsplaten voor Prevista Visign for More 205 Sensitive met ledverlichting

- voor alle Prevista-inbouw-reservoirs
- alleen in combinatie met toebehorenset model 8655.11
- frame verchromd
- contactloze spoelbediening van voren of boven, dubbele spoeltechniek, met Viega Hygiene functie

Uitrusting

Bevestigingsframe, bedieningsstiftset, bevestigingsbouten

Technische data

fab. kleine sp. ca. 3 l

fab. grote sp. ca. 6 l

Richtlijn

Toebehorenset elektronisch moet apart besteld worden.

Oriëntatielicht licht op bij het naderen.

model 8625.1

afdekplaat	VE	artikel
glas zwart	1	774 363

DE KLASSIEKER.

Visign for Life.

De Visign for Life bedieningsplaten overtuigen door helder design en robuust bedieningsmechanisme. Ze zijn vervaardigd uit kunststof en geschikt voor de bediening van voren of van boven. Met de tweevoudige-spoeltechniek voor kleine en grote hoeveelheden zijn de bedieningsplaten voorbeeldig bij het waterverbruik.

VISIGN FOR LIFE 5



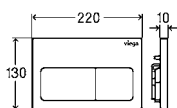
artikel 773 731



artikel 773 724



artikel 773 717



Wc-bedieningsplaten voor Prevista Visign for Life 5

- voor alle Prevista-inbouw-reservoirs
- voor revisieschachtdiepte > 60 apart bestellen verlengingsset model 8570.60
- handmatige spoelbediening van voren of boven, dubbele spoeltechniek

Uitrusting

Bedieningsstiftset, bevestigingsmateriaal
model 8601.1

afdekplaat kunststof	drukknop kunststof	VE	artikel
alpine-wit	alpine-wit	1	773 731
edelmat	edelmat	1	773 724
verchromd	verchromd	1	773 717

VISIGN FOR LIFE 6



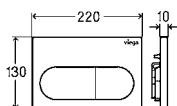
artikel 773 762



artikel 773 755



artikel 773 748



Wc-bedieningsplaten voor Prevista Visign for Life 6

- voor alle Prevista-inbouw-reservoirs
- voor revisieschachtdiepte > 60 apart bestellen verlengingsset model 8570.60
- handmatige spoelbediening van voren of boven, dubbele spoeltechniek

Uitrusting

Bedieningsstiftset, bevestigingsmateriaal
model 8602.1

afdekplaat kunststof	drukknop kunststof	VE	artikel
alpine-wit	alpine-wit	1	773 762
edelmat	edelmat	1	773 755
verchromd	verchromd	1	773 748

FUNCTIONEEL EN ROBUUST.

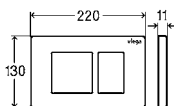
Visign for Public.

De bedieningsplaten van de Visign for Public serie zijn bijzonder geschikt voor gebruik in de openbare ruimte. Het gladde oppervlak vergemakkelijkt het onderhoud. Hun robuuste materiaal beschermt tegen vandalisme. Bij de infraroodactivering herkent een sensor achter de afdekplaat contactloos het gebruik en activeert automatisch een spoeling. Spoelhoeveelheid en detectiebereik kunnen individueel worden ingesteld.

VISIGN FOR PUBLIC 10



artikel 774 349



Wc-bedieningsplaten voor Prevista Visign for Public 10

- voor alle Prevista-inbouw-reservoirs
- handmatige spoelbediening van voren of boven, dubbele spoeltechniek, schroefbaar

Uitrusting

Bevestigingsframe, bedieningsstiftset, bevestigingsbouten
model 8630.1

afdekplaat roestvast staal	drukknop roestvast staal	VE	artikel
geborsteld	geborsteld	1	774 349

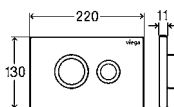
VISIGN FOR PUBLIC 11



artikel 774 325



artikel 774 332



Wc-bedieningsplaten voor Prevista Visign for Public 11

- voor alle Prevista-inbouw-reservoirs
- handmatige spoelbediening van voren of boven, dubbele spoeltechniek, schroefbaar

Uitrusting

Bevestigingsframe, bedieningsstiftset, bevestigingsbouten
model 8631.1

afdekplaat roestvast staal	drukknop roestvast staal	VE	artikel
geborsteld	gepolijst	1	774 325
wit glanzend	gepolijst	1	774 332

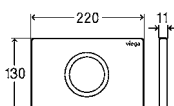
VISIGN FOR PUBLIC 12



artikel 774 370



artikel 774 387



Wc-bedieningsplaten voor Prevista Visign for Public 12 infrarood-spoelbediening

- voor alle Prevista-inbouw-reservoirs
- alleen in combinatie met toebehorenset model 8655.11
- contactloze infraroodspoelbediening van voren, dubbele spoeltechniek, met Viega Hygiene functie, schroefbaar

Uitrusting

Bevestigingsframe, bedieningsstiftset, bevestigingsbouten

Technische data

fab. kleine sp. ca. 3 l

fab. grote sp. ca. 6 l

Richtlijn

Toebehorenset elektronisch moet apart besteld worden.

model 8635.1

afdekplaat roestvast staal	VE	artikel
geborsteld	1	774 370
wit glanzend	1	774 387

TOEBEHOREN.

Viega Visign-bedieningsplaten.



WC-BEDIENINGSTOEBEHOREN

**Toebehorenset
elektronisch**

- uitgevoerd met aandrijfeenheid model 8580.29
- voor toepassing met wc-bedieningsplaten voor Prevista
- Netvoeding (kabel lengte 1,05 m)
- netspanning 100–240 V AC/50–60 Hz

model 8655.11

	VE	artikel
	1	783 952

**Wc-inbouwkader voor Prevista
met ledverlichting**

- voor alle Prevista-inbouw-reservoirs
- alleen in combinatie met wc-bedieningsplaten voor Prevista Visign for More 201 model 8621.1, wc-bedieningsplaten voor Prevista Visign for More 204 model 8624.1
- kunststof

Uitrusting

Bevestigingsframe, bevestigingsbouten, aansluitstuk

Richtlijn

Oriëntatielicht licht op bij het naderen.

model 8650.1

	VE	artikel
	1	775 803

**Wc-inbouwkader voor Prevista
tegelvlak**

- voor Prevista-inbouwreservoirs, tegelvlakke inbouw van de wc-bedieningsplaat, droogbouw
- geschikt voor wc-bedieningsplaten voor Prevista Visign for Style 20 model 8610.1, wc-bedieningsplaten voor Prevista Visign for Style 21 model 8611.1, wc-bedieningsplaten voor Prevista Visign for More 201 model 8621.1, wc-bedieningsplaten voor Prevista Visign for More 202 model 8622.1, wc-bedieningsplaten voor Prevista Visign for More 204 model 8624.1, wc-bedieningsplaten voor Prevista Visign for Style 24 artikel 773 267, 773 274, 773 281, 773 298, 773 304, 773 335, 773 342, 773 359, 801 748
- kunststof

Richtlijn

De tegelvlakke inbouwkaders kunnen alleen in de Viega voorwandsystemen Prevista Dry en Prevista Dry Plus worden toegepast!

model 8651.1

uitvoering	VE	artikel
verchromd	1	775 810

**Wc-inworpschacht voor Prevista**

- voor wc-reinigingstabletten

model 8653.1

	VE	artikel
	1	773 366

DE PERFECTE DESIGNAANVULLING VOOR UW BADKAMER.

Viega Visign-urinoirbedieningsplaten. Belangrijk voor de inrichting van een badkamer is een uniform design. Daarom zijn bij Viega Visign-urinoirbedieningsplaten verkrijgbaar die perfect bij uw WC-duwplaten passen. Zo worden aan uw wensen wat het design betreft ook geen grenzen gesteld. Ook niet wat de kleur betreft: Op aanvraag zijn uw bedieningsplaten ook verkrijgbaar in individuele lak of individueel metaallook.



VISIGN FOR STYLE 20



artikel 774 493



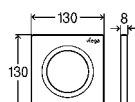
artikel 774 486



artikel 774 479



artikel 817 947



Urinoirbedieningsplaat voor Prevista Visign for Style 20

- voor urinoirspoelsysteem
- kunststof
- handmatige spoelbediening van voren

Uitrusting

Bevestigingsframe, bedieningsstiftset, bevestigingsbouten, cartoucheventiel
model 8610.2

afdekplaat kunststof	drukknop kunststof	VE	artikel
alpine-wit	alpine-wit	1	774 493
edelmat	edelmat	1	774 486
verchromd	verchromd	1	774 479
zwart-mat	zwart-mat	1	817 947

VISIGN FOR STYLE 21



artikel 774 523



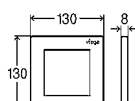
artikel 774 516



artikel 774 509



artikel 818 050



Urinoirbedieningsplaat voor Prevista Visign for Style 21

- voor urinoirspoelsysteem
- kunststof
- handmatige spoelbediening van voren

Uitrusting

Bevestigingsframe, bedieningsstiftset, bevestigingsbouten, cartoucheventiel
model 8611.2

afdekplaat kunststof	drukknop kunststof	VE	artikel
alpine-wit	alpine-wit	1	774 523
edelmat	edelmat	1	774 516
verchromd	verchromd	1	774 509
zwart-mat	zwart-mat	1	818 050

VISIGN FOR STYLE 23



artikel 774 554



artikel 774 547



artikel 774 530



artikel 774 578



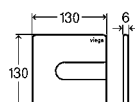
artikel 774 561



artikel 774 592



artikel 774 585



Urinoirbedieningsplaat voor Prevista Visign for Style 23

- voor urinoirspoelsysteem
- kunststof
- handmatige spoelbediening van voren

Uitrusting

Bevestigingsframe, bedieningsstiftset, bevestigingsbouten, cartoucheventiel
model 8613.2

afdekplaat	drukknop	VE	artikel
kunststof alpine-wit	kunststof alpine-wit	1	774 554
kunststof edelmat	kunststof edelmat	1	774 547
kunststof verchromd	kunststof verchromd	1	774 530
kunststof zwart glanzend	kunststof zwart glanzend	1	774 578
kunststof roestvast geborsteld	kunststof roestvast geborsteld	1	774 561
acryl zwart glanzend	kunststof zwart-mat	1	774 592
acryl zwart glanzend	kunststof roestvast geborsteld	1	774 585



DESIGN PLUS
powered by: ISH

VISIGN FOR MORE 200



artikel 774 639



artikel 774 622



artikel 814 090



artikel 774 646



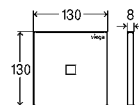
artikel 774 677



artikel 774 660



artikel 774 653



**Urinoirbedieningsplaat voor Prevista
Visign for More 200
infrarood-spoelbediening**

- voor urinoirspoelsysteem
- kunststof, glas, hout
- contactloze infraroodspoelbediening van voren

Uitrusting

Bevestigingsframe, bedieningsstiftset, bevestigingsbouten, cartoucheventiel elektronisch, netvoeding

Technische data

netspanning 100–240 V AC/50–60 Hz

Richtlijn

Met Viega Hygiene-functie naar keuze na 1 h, 12 h, 24 h, 72 h of 168 h stilstand.

model 8620.2

afdekplaat	VE	artikel
kunststof alpine-wit	1	774 639
kunststof verchroomd	1	774 622
kunststof roestvast geborsteld	1	774 646
glas zwart	1	774 677
glas wit	1	774 660
hout eiken gebeitst	1	774 653



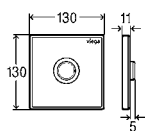
VISIGN FOR PUBLIC 11



artikel 774 608



artikel 774 615



Urinoirbedieningsplaat voor Prevista Visign for Public 11

- voor urinoirspoelsysteem
- roestvast staal
- handmatige spoelbediening van voren

Uitrusting

Bevestigingsframe, bedieningsstiftset, bevestigingsbouten, cartoucheventiel
model 8631.2

afdekplaat roestvast staal	drukknop roestvast staal	VE	artikel
geborsteld	gepolijst	1	774 608
verkeerswit	gepolijst	1	774 615

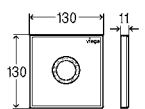
VISIGN FOR PUBLIC 12



artikel 774 684



artikel 774 691



Urinoirbedieningsplaat voor Prevista Visign for Public 12 infrarood-spoelbediening

- voor urinoirspoelsysteem
- roestvast staal
- contactloze infraroodspoelbediening van voren

Uitrusting

Bevestigingsframe, bedieningsstiftset, bevestigingsbouten,
cartoucheventiel elektronisch, netvoeding

Technische data

netspanning 230 V/50 Hz

Richtlijn

Met Viega Hygiene-functie naar keuze na 1 h, 12 h, 24 h, 72 h of
168 h stilstand.

model 8635.2

afdekplaat roestvast staal	VE	artikel
geborsteld	1	774 684
verkeerswit	1	774 691



Urinoirinbouwkader voor Prevista tegelvlak

- voor tegelvlakke inbouw van de urinoirbedieningsplaat
- geschikt voor urinoirbedieningsplaat voor Prevista Visign for Style 20 model 8610.2, urinoirbedieningsplaat voor Prevista Visign for Style 21 model 8611.2, urinoirbedieningsplaat voor Prevista Visign for More 200 model 8620.2
- kunststof

model 8651.2

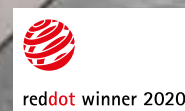
uitvoering	VE	artikel
verchroomd	1	775 827

ONTWERPVRIJHEID TEN TOP: ADVANTIX CLEVIVA.

Viega Advantix Cleviva. De badkamer is een plek om je goed te voelen. Daarom zijn de eisen van badkamergebruikers ook zo hoog: ze willen een persoonlijke styling, met veel ruimte voor hun eigen ideeën. Dat is precies wat de Advantix Cleviva douchegoot met zijn oppervlaktegeleide puntafwatering biedt: hoogwaardige badkamerstyling en ontwerpvrijheid. En het beste van al: de nieuwe douchegoten zijn snel en makkelijk te installeren en passen in elke badkameromgeving.

Lees meer:

viega.be/nl/Advantix-Cleviva



Overzicht van het assortiment.

Het maakt niet uit om wat voor montage het gaat: bijna alle wensen van de klant kunnen worden gerealiseerd met de Viega Advantix Cleviva-douchegoot. De set is ook verkrijgbaar als complete goot in de lengten 800, 1.000, 1.200 mm, in de totale hoogte 95 mm (model: 4981.10) of als renovatievariant (model: 4981.11).



Model: 4981.80
Standaard sifonlichaam
Totale hoogte: 95–155 mm
Waterslotheogte: 50 mm
Afvoercapaciteit: 0,5–0,75 l/s*



Model: 4981.81
Renovatie sifonlichaam
Totale hoogte: vanaf 70 mm
Waterslotheogte: 25 mm
Afvoercapaciteit: 0,4–0,7 l/s*



Model: 4981.90
Verticaal sifonlichaam
Afvoerhoogte: vanaf 25 mm
zonder sifon
Afvoercapaciteit: 0,5–0,6 l/s

Model: 4981.30, 4981.31, 4981.32
Profiellengten: 800, 1.000, 1.200 mm
Materiaal: roestvrij staal, 1.4301



* Criteria: stuwhoogte, design inzetelement en afvalfilter

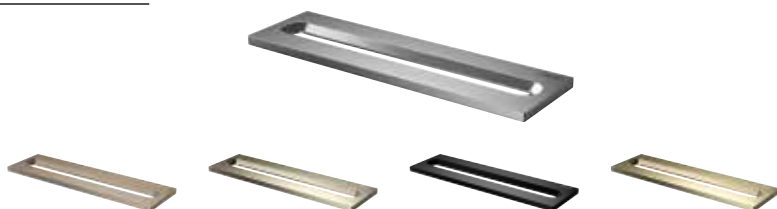


i

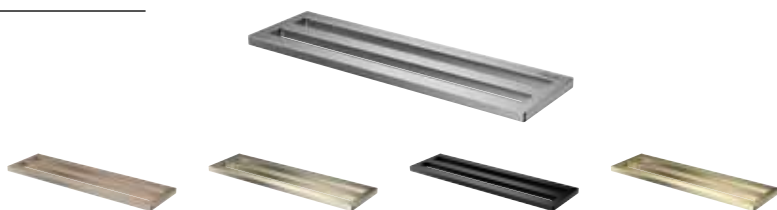
Uw voordelen in een oogopslag

- Oppervlakte-geleide puntafwatering voor maximale hygiëne
- Inklikbare en in de fabriek bevestigde afdichtingsmanchet zorgt voor maximale veiligheid
- Afvoerprofiel zorgt voor optimale waterdoorstroming dankzij interne helling (1–2 %)
- Maximale ontwerpflexibiliteit door vervangbaar inzetelement en doucheprofiel
- Individuele positionering mogelijk, geschikt voor wandmontage of gecentraliseerde of gedecentraliseerde installatie
- Inkortbaar doucheprofiel voor optimale lengte-instelling
- Volgens de norm DIN 18534

Model: 4981.50
Inzetelement Visign C1



Model: 4981.60
Inzetelement Visign C2



Model: 4923.5
Buisschotten



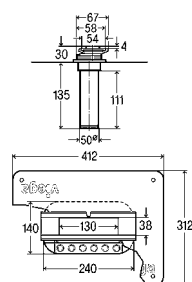
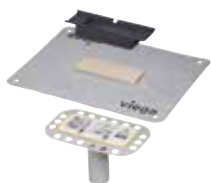
Model: 4914.90
Geluidsisolatie-element



Model: 4965.90
Gereedschap



INBOUWHOOGTE VANAF 0 MM



Advantix Cleviva-Douchegootafvoer verticaal

- voor samengestelde afdichting (betegelde douche), zelfnivellerende coating
- zonder sifon

Uitrusting

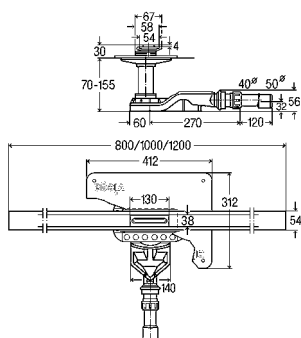
Montageflens, afdichtingsmanchet in de fabriek voorgemonteerd, hoogtecompensatiestuk, zeefinzet

Technische data

belastingsklasse K=300 kg
afvoercapaciteit 10 mm (volgens NBN EN 1253) 0,5 l/s
afvoercapaciteit 20 mm (volgens NBN EN 1253) 0,6 l/s
model 4981.90

DN	VE	artikel
50	1	797 270

INBOUWHOOGTE VANAF 70 MM



Advantix Cleviva-Douchegoot met Advantix-inzetelement Visign C1 (renovatiemodel)

- voor samengestelde afdichting (betegelde douche), zelfnivellerende coating
- niet geschikt voor Advantix-buisdoorvoer brandbeveiliging R120 model 4923.5
- roestvast staal 1.4301

Uitrusting

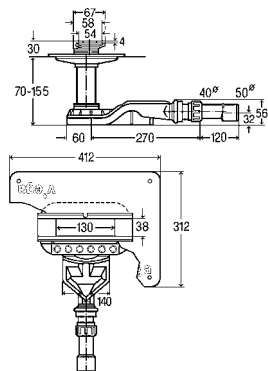
Douchegootprofiel, inzetelement, sifon, montageflens, afdichtingsmanchet in de fabriek voorgemonteerd, hoogtecompensatiestuk, afvoerbuiss, zeefinzet, bevestigingsset

Technische data

belastingsklasse K=300 kg
waterslotheogte 25 mm
afvoercapaciteit 10 mm (volgens NBN EN 1253) (bereik) 0,4–0,5 l/s
afvoercapaciteit 20 mm (volgens NBN EN 1253) (bereik) 0,45–0,55 l/s
model 4981.11

L	BH	DN	uitvoering	VE	artikel
800	70–155	40/50	geborsteld	1	794 491
1.000	70–155	40/50	geborsteld	1	794 507
1.200	70–155	40/50	geborsteld	1	794 514

BH = bouwhoogte



Advantix Cleviva-Douchegoot-basiselement (renovatiemodel)

- voor samengestelde afdichting (betegelde douche), zelfnivellerende coating
- niet geschikt voor Advantix-buisdoorvoer brandbeveiliging R120 model 4923.5

Uitrusting

Sifon, montageflens, afdichtingsmanchet in de fabriek voorgemonteerd, hoogtecompensatiestuk, afvoerbuiss, zeefinzet

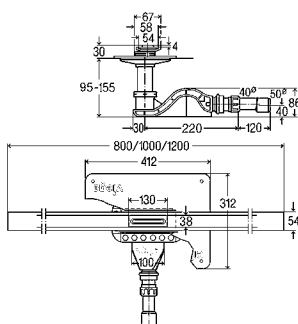
Technische data

belastingsklasse K=300 kg
waterslotheogte 25 mm
afvoercapaciteit 10 mm (volgens NBN EN 1253) (bereik) 0,4–0,5 l/s
afvoercapaciteit 20 mm (volgens NBN EN 1253) (bereik) 0,45–0,55 l/s
model 4981.81

BH	DN	VE	artikel
70–155	40/50	1	794 415

BH = bouwhoogte

INBOUWHOOGTE VANAF 95 MM



Advantix Cleviva-Douchegoot met Advantix-inzetelement Visign C1

- voor samengestelde afdichting (betegelde douche), zelfnivellerende coating
- roestvast staal 1.4301

Uitrusting

Douchegootprofiel, inzetelement, sifon, montageflens, afdichtingsmanchet in de fabriek voorgemonteerd, hoogtecompensatiestuk, afvoerbuis, zeefinzet, bevestigingsset

Technische data

belastingsklasse K=300 kg

waterslotheogte 50 mm

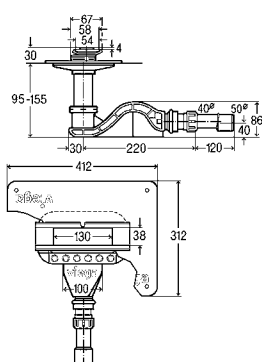
afvoercapaciteit 10 mm (volgens NBN EN 1253) (bereik) 0,5–0,65 l/s

afvoercapaciteit 20 mm (volgens NBN EN 1253) (bereik) 0,55–0,7 l/s

model 4981.10

L	BH	DN	uitvoering	VE	artikel
800	95–155	40/50	geborsteld	1	794 460
1.000	95–155	40/50	geborsteld	1	794 477
1.200	95–155	40/50	geborsteld	1	794 484

BH = bouwhoogte



Advantix Cleviva-Douchegoot-basiselement

- voor samengestelde afdichting (betegelde douche), zelfnivellerende coating
- kunststof

Sifon, montageflens, afdichtingsmanchet in de fabriek voorgemonteerd, hoogtecompensatiestuk, afvoerbuis, zeefinzet

Technische data

belastingsklasse K=300 kg

waterslotheogte 50 mm

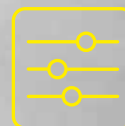
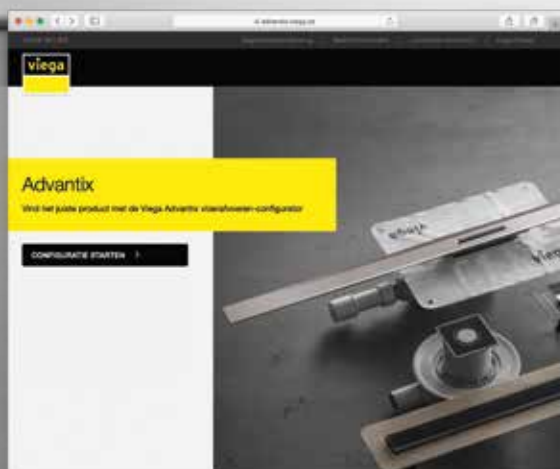
afvoercapaciteit 10 mm (volgens NBN EN 1253) (bereik) 0,5–0,65 l/s

afvoercapaciteit 20 mm (volgens NBN EN 1253) (bereik) 0,55–0,7 l/s

model 4981.80

BH	DN	VE	artikel
95–155	40/50	1	794 408

BH = bouwhoogte

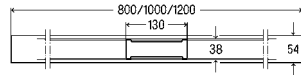


De Advantix-configurator helpt u snel en gemakkelijk bij de planning en het ontwerp van de badkamer- en vloerafvoeren en de douchegoten uit de Advantix-serie.



veiga.be/Advantix-configurator

ADVANTIX CLEVIVA-TOEBEHOREN VOOR DOUCHEGOTEN



Advantix Cleviva-Douchegootprofiel

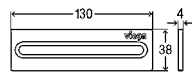
- geschikt voor Advantix Cleviva-douchegoot-basiselement model 4981.80, 4981.81, Advantix Cleviva-douchegootafvoer verticaal model 4981.90
- roestvast staal 1.4301

model	L	uitvoering	VE	artikel
4981.30	800	roestvast staal geborsteld	1	794 118
		roestvast staal koper/goudkleur geborsteld	1	794 262 ¹
		roestvast staal champagne geborsteld	1	794 279 ¹
		roestvast staal zwart geborsteld	1	794 224 ¹
		roestvast staal goudkleur geborsteld	1	794 248 ¹
4981.31	1.000	roestvast staal geborsteld	1	794 125
		roestvast staal koper/goudkleur geborsteld	1	794 323 ¹
		roestvast staal champagne geborsteld	1	794 330 ¹
		roestvast staal zwart geborsteld	1	794 286 ¹
		roestvast staal goudkleur geborsteld	1	794 309 ¹
4981.32	1.200	roestvast staal geborsteld	1	794 132
		roestvast staal koper/goudkleur geborsteld	1	794 385 ¹
		roestvast staal champagne geborsteld	1	794 392 ¹
		roestvast staal zwart geborsteld	1	794 347 ¹
		roestvast staal goudkleur geborsteld	1	794 361 ¹

¹⁾ PVD gecoat



artikel 794 095



Advantix Cleviva-Inzetelement voor de douchegoot Visign C1 inlaatopening enke

- geschikt voor Advantix Cleviva-douchegoot-basiselement model 4981.80, 4981.81, Advantix Cleviva-douchegootafvoer verticaal model 4981.90
- roestvast staal 1.4301

model 4981.50

uitvoering	VE	artikel
roestvast staal geborsteld	1	794 095
roestvast staal koper/goudkleur geborsteld	1	794 040 ¹
roestvast staal champagne geborsteld	1	794 156 ¹
roestvast staal zwart geborsteld	1	794 002 ¹
roestvast staal goudkleur geborsteld	1	794 026 ¹

¹⁾ PVD gecoat



artikel 794 040



artikel 794 156



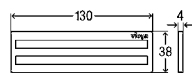
artikel 794 002



artikel 794 026



artikel 794 101



Advantix Cleviva-Inzetelement voor de douchegoot Visign C2 inlaatopening dubbel

- geschikt voor Advantix Cleviva-douchegoot-basiselement model 4981.80, 4981.81, Advantix Cleviva-douchegootafvoer verticaal model 4981.90
- roestvast staal 1.4301

model 4981.60

uitvoering	VE	artikel
roestvast staal geborsteld	1	794 101
roestvast staal koper/goudkleur geborsteld	1	794 200 ¹
roestvast staal champagne geborsteld	1	794 217 ¹
roestvast staal zwart geborsteld	1	794 163 ¹
roestvast staal goudkleur geborsteld	1	794 187 ¹

¹⁾ PVD gecoat



artikel 794 200



artikel 794 217



artikel 794 163



artikel 794 187



Advantix Cleviva-douchegoot-inzetelement, linksonder Visign C1, enkele inlaatopening, rechtsboven Visign C2, dubbele inlaatopening.



Voor een perfecte afwerking

Installeer een mooi stukje design, waarvan de helling en oppervlaktegeleide puntafwatering niet alleen onafhankelijk en zonder weerstand voor een optimale waterafvoer zorgt, maar ook de reiniging bijzonder gemakkelijk maakt. De douchegoot van Viega is zo ontworpen dat het open afvoerprofiel geen ruimte laat voor vuilophoping en het rooster niet meer hoeft te worden verwijderd. Het afvoerprofiel kan in een handomdraai worden gereinigd met een poetsdoekje.

Gestandaardiseerde flexibiliteit.

Een douchegoot die voldoet aan alle ontwerpeisen en die volgens de norm de hoogste kwaliteit biedt op het gebied van materiaal, hygiëne en flexibiliteit. De Advantix Cleviva kan naar wens worden verlengd. Het profiel heeft aan beide uiteinden een uitlopend oppervlak. Niets staat dan ook de verbinding van meerdere complete modellen in de weg.

Tussenmaten kunnen worden verkregen door max. 10 cm van de vlakken van de profieleinden af te snijden. Naast de standaard afvoer voor een bouwhoogte van min. 95 mm, is er ook een vlakke afvoer beschikbaar voor renovaties vanaf een bouwhoogte van 70 mm.

In topvorm.

De Viega Advantix Cleviva, is super flexibel in gebruik en montage, het materiaal is van dezelfde hoge kwaliteit: het gebruikte RVS: 1.4301 is 4 mm dik en torsievrij, buigvast en dus niet vervormbaar.

MINDER COMPONENTEN, **MEER FLEXIBILITEIT** IN DE PLANNING.

Viega Advantix-douchegoten. Elk van de twee gootmodellen – voor vrije installatie of wandmontage – kan vrij worden gecombineerd met alle afvoeren, stelvoeten, installatieframes en designroosters. Natuurlijk kunnen de roosters ook later worden vervangen.

Basislichaam



Basislichaam voor de vrije inbouw in vijf lengten van 750 - 1.200 mm
Model 4982.10



Basislichaam voor de wandinbouw in vijf lengten van 750 - 1.200 mm
Model 4982.20

Afvoeren



voor bouwhoogten vanaf 95 mm,
Afvoercapaciteit: 0,5 - 0,55 l/s*,
Waterslotheogte: 50 mm
(inkortbaar volgens renovatiemodel)
Model 4982.92



Renovatiemodel voor bouwhoogten
vanaf 70 mm,
Afvoercapaciteit: 0,4 - 0,45 l/s*,
Waterslotheogte: 25 mm
Model 4982.93



verticaal model voor bouwhoogtes
vanaf 40 mm,
Afvoercapaciteit: 0,9 - 1,1 l/s*,
Waterslotheogte: 50 mm
(brandwerende buisdoorvoer
mogelijk)
Model 4982.94



verticaal model,
zonder sifon,
met zeefinzetstuk,
afvoercapaciteit stuwhoogte
10 mm 1,2 l/s,
afvoercapaciteit stuwhoogte
20 mm 1,2 l/s
Model 4982.83

Verstelvoet

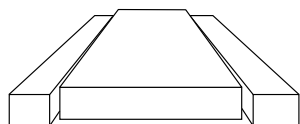


(met rubber beklede
verstelvoeten)
Model 4982.90

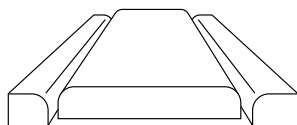


Renovatiemodel
(met rubber beklede
verstelvoeten)
Model 4982.91

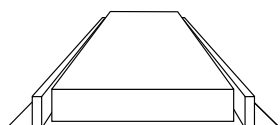
* Gemeten bij een waterstandhoogte van 10-20 mm boven de tegels.



De smallere frames en roosters zijn in hoekige ...



... en afgeronde uitvoering ...



... eveneens als standaardframe verkrijgbaar.

i

Uw pluspunten bij de planning

- Een gestroomlijnde, kleine afvoer zorgt voor goede spoeling en minder reinigingsintervallen
- Eenvoudige reiniging van afvoer en profiel, ook mogelijk met reinigingsspiraal
- Verkrijgbaar in vijf lengten: 750, 800, 900, 1.000 en 1.200 mm
- Hoogste kwaliteit bij de selectie en verwerking van de materialen
- Modern, gereduceerd design (40 mm), hoekig of afgerond in gematteerde of gepolijste hoogglansuitvoering, als tegelplaat, tegelgoot of als glasuitvoering
- Frame in de uitvoeringen contour hoekig, contour rond of standaard
- Voldoet aan de eisen inzake geluidsisolatie van DIN 4109 resp. VDI 4100
- Viega Advantix-buisdoorvoer R 120 (toebehoren) als optimale brandbeveiligingsoplossing bij plafonddoorvoer

Montageframe



contour hoekig
Model 4982.30



contour rond
Model 4982.4

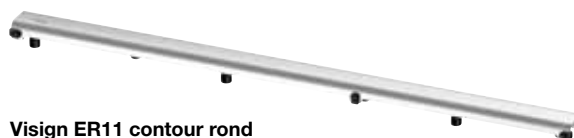


Uitvoering standaard
met bouwhoogte 12 mm
Model 4982.45

Designroosters



Visign ER10 contour hoekig
(gematteerd of gepolijst hoogglans)
Model 4982.51



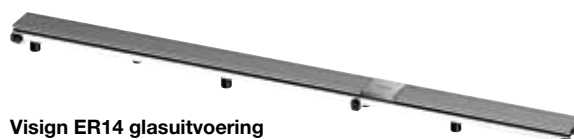
Visign ER11 contour rond
gematteerd Model 4982.60



Visign ER12 betegelbaar zonder rand
Model 4982.71

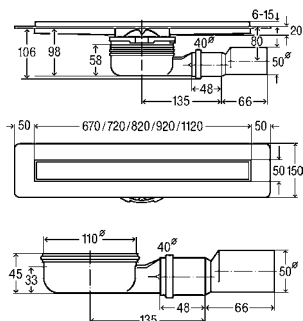


Visign ER13 betegelbaar met rondom
lopende rand
Model 4982.70



Visign ER14 glasuitvoering
zwart Model 4982.80

ADVANTIX-DOUCHEGOOT INBOUWHOOGTE VANAF 95 MM, COMPLETE MODELEN



Advantix-Douchegoot met Advantix-rooster Visign ER10

- voor samengestelde afdichting (betegelde douche) of afdichtingsmat
- roestvast staal 1.4301

Uitrusting

Afdichtingsflens bezand, rooster glanzend, verstelvoetset, sifon uitneembaar, schoonmaakmogelijkheid van de aansluitleiding, afvoer DN40 draaibaar, overgangstuk naar DN50, zeefinzet

Technische data

belastingsklasse K=300 kg

waterslohoogte 50 mm

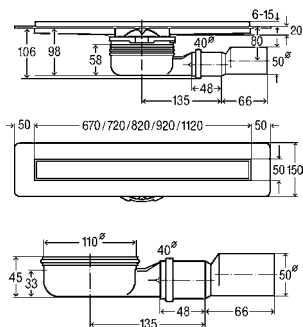
afvoercapaciteit 10 mm (volgens NBN EN 1253) 0,5 l/s

afvoercapaciteit 20 mm (volgens NBN EN 1253) 0,55 l/s

gecontroleerde kwaliteit volgens NBN EN 1253

model 4983.10

L	VE	artikel
750	1/19	753 153
800	1/19	753 160
900	1/19	753 177
1000	1/19	753 184
1200	1/19	753 191



Advantix-Douchegoot met Advantix-rooster Visign ER13

- voor samengestelde afdichting (betegelde douche) of afdichtingsmat
- roestvast staal 1.4301

Uitrusting

Afdichtingsflens bezand, rooster betegelbaar, verstelvoetset, sifon uitneembaar, schoonmaakmogelijkheid van de aansluitleiding, afvoer DN40 draaibaar, overgangstuk naar DN50, zeefinzet

Technische data

belastingsklasse K=300 kg

waterslohoogte 50 mm

afvoercapaciteit 10 mm (volgens NBN EN 1253) 0,5 l/s

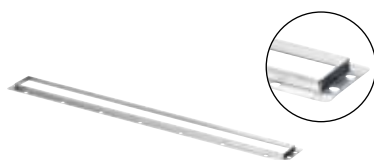
afvoercapaciteit 20 mm (volgens NBN EN 1253) 0,55 l/s

gecontroleerde kwaliteit volgens NBN EN 1253

model 4983.20

L	VE	artikel
750	1/19	753 207
800	1/19	753 214
900	1/19	753 221
1000	1/19	753 238
1200	1/19	753 245

viega

**Advantix-Montageframe voor de douchegoot**

- voor alle Advantix-roosters van de douchegoot, vloerhoogte van 12–15 mm (tegel + lijm)
- geborsteld
- roestvast staal 1.4301

model 4982.45

L	uitvoering	VE	artikel
750	geborsteld	1	745 356
800	geborsteld	1	745 363
900	geborsteld	1	745 370
1000	geborsteld	1	745 387
1200	geborsteld	1	745 394

**Advantix-Verlengingsset**

- voor Advantix-rooster van de douchegoot, verlenging (15–25 mm) bij toepassing van natuurstenen bedekkingen

model 4971.70

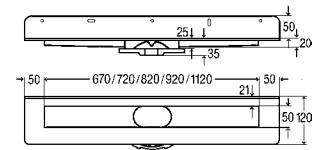
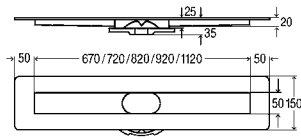
AS	VE	artikel
8	1	593 933

AS = aantal in set

ADVANTIX-COMBINATIE-OVERZICHT

Advantix-Douchegoot-basiselement

voor samengestelde afdichting (betegelde douche) of afdichtingsmat, roestvast staal 1.4301



model 4982.10

L	VE	artikel
750	1	736 965
800	1	736 972
900	1	736 989
1000	1	736 996
1200	1	737 009

model 4982.20 wand

L	VE	artikel
750	1	737 016
800	1	737 023
900	1	737 030
1000	1	737 047
1200	1	737 054



ADVANTIX AFVOER MET SIFON



voor inbouwhoogte vanaf 95 mm, achteraf als renovatiemodel inkortbaar
model 4982.92

VE	artikel
1	737 573



voor inbouwhoogte vanaf 70 mm renovatiemodel
model 4982.93

VE	artikel
1	737 580



voor inbouwhoogte vanaf 40 mm afvoer verticaal
model 4982.94

DN	VE	artikel
50	1	737 597



ADVANTIX VERSTELVOET



Inbouwhoogte 95 – 160 mm
model 4982.90

BH	AS	VE	artikel
95–160	2	1	737 559

BH = bouwhoogte; AS = aantal in set



renovatiemodel Inbouwhoogte 70 – 95 mm
model 4982.91

BH	AS	VE	artikel
70–95	2	1	737 566

BH = bouwhoogte; AS = aantal in set



MONTAGEFRAME



contour vierkant, geborsteld, voor vloerhoogte van 8–20 mm
model 4982.30

L	VE	artikel
750	1	736 804
800	1	736 811
900	1	736 828
1000	1	736 835
1200	1	736 842



contour rond, geborsteld, voor vloerhoogte van 8–20 mm
model 4982.40

L	VE	artikel
750	1	737 061
800	1	737 078
900	1	737 085
1000	1	737 092
1200	1	737 108



Standaard, geborsteld vloerhoogte van 12–15 mm
model 4982.45

L	VE	artikel
750	1	745 356
800	1	745 363
900	1	745 370
1000	1	745 387
1200	1	745 394



Advantix-Toebehorensset voor douchegoot

voor natuursteenbedekking 23–36 mm
geschikt voor Advantix-montageframe voor de douchegoot
model 4982.30, 4982.40
model 4982.96

uitvoering	VE	artikel
geborsteld	1	745 400



Advantix-Verlengingsset

voor Advantix-rooster van de douchegoot, verlenging (15–25 mm) bij
toepassing van natuurstenen bedekkingen
model 4971.70

AS	VE	artikel
8	1	593 933

AS = aantal in set

ROOSTER



Advantix-Rooster van de douchegoot Visign ER10

contour vierkant
voor vloerhoogte van 6–15 mm (tegel + lijm)
model 4982.50 geborsteld

L	VE	artikel
750	1	737 153
800	1	737 160
900	1	737 177
1000	1	737 184
1200	1	737 191

model 4982.51 glanzend

750	1	737 207
800	1	737 214
900	1	737 221
1000	1	737 238
1200	1	737 245



Advantix-Rooster van de douchegoot Visign ER11

contour rond
voor vloerhoogte van 6–15 mm (tegel + lijm)
model 4982.60 geborsteld

L	VE	artikel
750	1	737 252
800	1	737 269
900	1	737 276
1000	1	737 283
1200	1	737 290



Advantix-Rooster van de douchegoot Visign ER14

glas
voor vloerhoogte van 6–18 mm (tegel + lijm)
model 4982.80 glas helder/zwart

L	VE	artikel
750	1	737 450
800	1	737 467
900	1	737 474
1000	1	737 481
1200	1	737 498



Advantix-Rooster van de douchegoot Visign ER12

voor het verlijmen van een afdekking van tegels of
natuursteen op elke hoogte, in hoogte verstelbaar
model 4982.71

L	VE	artikel
750	1	737 405
800	1	737 412
900	1	737 429
1000	1	737 436
1200	1	737 443



Advantix-Rooster van de douchegoot Visign ER13

voor leggen van een vloerbedekking van tegels of
natuursteen in willekeurige hoogte, in hoogte ver-
stelbaar, rand omlopend 10 mm
model 4982.70

L	VE	artikel
750	1	737 351
800	1	737 368
900	1	737 375
1000	1	737 382
1200	1	737 399

INDIVIDUALITEIT IN OPTIMA FORMA.

Viega Advantix Vario. Planning met uiterste flexibiliteit: de Vario-douchegoot kan zowel in en tegen de muur als vrij in de ruimte worden geïnstalleerd – naar keuze als rechte, L-vormige of U-vormige goot – perfect aangepast aan de architectuur van uw badkamer.

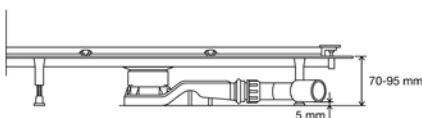
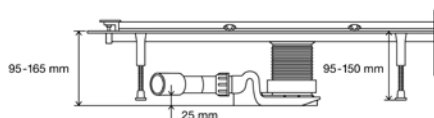
Lees meer:
viega.be/nl/Advantix-Vario



Ook in de hoogte variabel: opbouwhoogte tussen 95 en 165 mm.



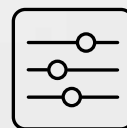
Extreem vlak: de speciale afvoer voor renovatie verkleint de opbouwhoogte tot 70 mm.



i

Uw voordelen in een oogopslag

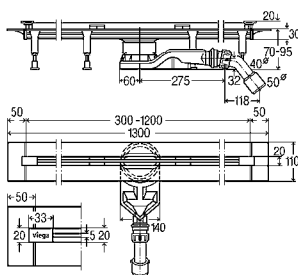
- Individuele lengte van 300 tot 2.800 mm (met de hand af te zagen)
- Te leggen in rechte, L- of U-vorm
- Minimumopbouwhoogte van 95 mm bij een afvoercapaciteit van 0,4 l/s
- Maximale opbouwhoogte van 165 mm bij een afvoercapaciteit van 0,8 l/s
- Sifon met goede zelfreinigende eigenschappen
- Combinatie-afdichting met vloeibare waterdichting
- Eenvoudige reiniging door basislichaam met gladde wanden zonder dode ruimten



De Advantix-configurator helpt u snel en gemakkelijk bij de planning en het ontwerp van de badkamer- en vloerafvoeren en de douchegoten uit de Advantix-serie.



viega.be/Advantix-Vario-configurator



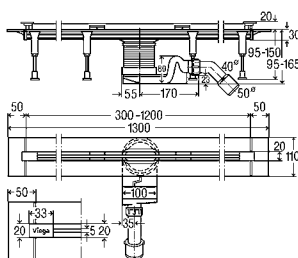
Advantix Vario-Douchegoot-basiselement traploos inkortbaar, 70 mm (renovatiemodel)

- voor samengestelde afdichting (betegelde douche) of afdichtingsmat
- hoogwaardig kunststof

model **4966.10**

L	BH	DN	VE	artikel
300–1200	70–95	40/50	1	721 671

BH = bouwhoogte



Advantix Vario-Douchegoot-basiselement traploos inkortbaar

- voor samengestelde afdichting (betegelde douche) of afdichtingsmat
- hoogwaardig kunststof

model **4965.10**

L	BH	DN	VE	artikel
300–1200	95–150	40/50	1	686 277

BH = bouwhoogte

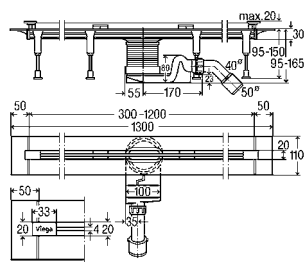


Advantix Vario-Insteekrooster voor de douchegoot

- geschikt voor Advantix Vario-douchegoot-basiselement model 4965.10, 4966.10
- roestvast staal 1.4301

model	Visign	L	uitvoering	VE	artikel
4965.30	SR1	300–1200	geborsteld	1	686 284
4965.31	SR2	300–1200	glanzend	1	686 291
4965.32	SR3	300–1200	zwart	1	711 870
4965.33	SR4	300–1200	wit	1	711 887

ADVANTIX VARIO-COMPLETE SETS



Advantix Vario-Douchegoot traploos inkortbaar

- voor samengestelde afdichting (betegelde douche) of afdichtingsmat
- uitgevoerd met Advantix Vario-insteekrooster voor de douchegoot model 4965.30
- hoogwaardig kunststof

Uitrusting

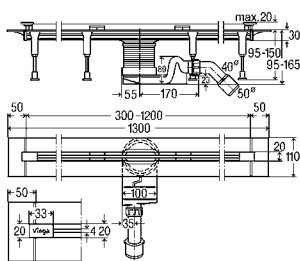
Verstelvoetset, afsluitkappen, afvoergarnituur met goede zelfreinigende eigenschappen, insteekroosterhouder in hoogte verstelbaar, hoogtecompensatiestuk, afdichtingsflens, afdichtingstoebereiden, zaaghulp

Technische data

waterslotheogte 50 mm
afvoercapaciteit 10 mm (volgens NBN EN 1253) 0,4 l/s
afvoercapaciteit 20 mm (volgens NBN EN 1253) 0,8 l/s
model 4965.20

L	BH	DN	uitvoering	VE	artikel
300-1200	95-150	40/50	geborsteld	1	704 353

BH = bouwhoogte



Advantix Vario-Douchegoot traploos inkortbaar

- voor samengestelde afdichting (betegelde douche) of afdichtingsmat
- uitgevoerd met Advantix Vario-insteekrooster voor de douchegoot model 4965.31
- hoogwaardig kunststof

Uitrusting

Verstelvoetset, afsluitkappen, afvoergarnituur met goede zelfreinigende eigenschappen, insteekroosterhouder in hoogte verstelbaar, hoogtecompensatiestuk, afdichtingsflens, afdichtingstoebereiden, zaaghulp

Technische data

waterslotheogte 50 mm
afvoercapaciteit 10 mm (volgens NBN EN 1253) 0,4 l/s
afvoercapaciteit 20 mm (volgens NBN EN 1253) 0,8 l/s
model 4965.21

L	BH	DN	uitvoering	VE	artikel
300-1200	95-150	40/50	glanzend	1	704 360

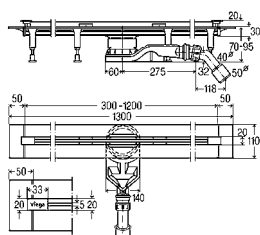
BH = bouwhoogte

DE LENGTE IS INDIVIDUEEL.

Viega Advantix Vario.

VOOR DE CONSTRUCTIE MET EEN LENGTE VAN CIRCA 800 TOT CIRCA 2.400 MM ZIJN DE VOLGENDE ARTIKELEN NODIG: (twee goten kunnen in een rechte lijn met elkaar worden verbonden, hierbij stijgt de afvoercapaciteit van 0,8 naar 1,6 l/s)

2 x

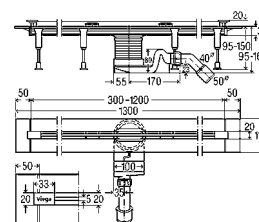


Advantix Vario-Douchegoot-basiselement traploos inkortbaar, 70 mm (renovatiemodel)

- voor samengestelde afdichting (betegelde douche) of afdichtingsmat
 - hoogwaardig kunststof
- model 4966.10**

L	BH	DN	VE	artikel
300-1200	70-95	40/50	1	721 671

BH = bouwhoogte



Advantix Vario-Douchegoot-basiselement traploos inkortbaar

- voor samengestelde afdichting (betegelde douche) of afdichtingsmat
 - hoogwaardig kunststof
- model 4965.10**

L	BH	DN	VE	artikel
300-1200	95-150	40/50	1	686 277

BH = bouwhoogte



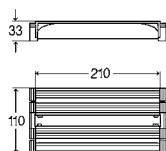
2 x



Advantix Vario-Insteekrooster voor de douchegoot

- geschikt voor Advantix Vario-douchegoot-basiselement model 4965.10, 4966.10
- roestvast staal 1.4301

model	Visign	L	uitvoering	VE	artikel
4965.30	SR1	300-1200	geborsteld	1	686 284
4965.31	SR2	300-1200	glanzend	1	686 291
4965.32	SR3	300-1200	zwart	1	711 870
4965.33	SR4	300-1200	wit	1	711 887



Advantix Vario-Verbindingsstuk

- voor verbinden van twee douchegoten
 - geschikt voor Advantix Vario-douchegoot-basiselement model 4965.10, Advantix Vario-douchegoot model 4965.20, 4965.21, Advantix Vario-douchegoot-basiselement model 4966.10
 - hoogwaardig kunststof
- model 4965.12**

L	B	VE	artikel
210	110	1	708 917

B = breedte



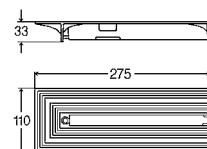
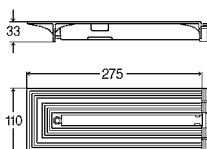
Advantix Vario-Toebehorenset model 4965.50

uitvoering	VE	artikel
geborsteld	1	711 795
glanzend	1	711 801
zwart	1	711 818
wit	1	711 825



VOOR DE CONSTRUCTIE MET EEN LENGTE VAN CIRCA 2.400 TOT CIRCA 2.800 MM ZIJN AANVULLEND DE VOLGENDE ARTIKELEN NODIG:

1-2 x



Advantix Vario-Eindafsluitstuk

- voor verlenging
 - geschikt voor Advantix Vario-douchegoot-basiselement model 4965.10, Advantix Vario-douchegoot model 4965.20, 4965.21
 - hoogwaardig kunststof
- model 4965.16**

L	B	VE	artikel
275	110	1	708 931

B = breedte

Advantix Vario-Eindafsluitstuk 70 mm (renovatiemodel)

- voor verlenging
 - geschikt voor Advantix Vario-douchegoot-basiselement model 4966.10
 - hoogwaardig kunststof
- model 4966.16**

L	B	VE	artikel
275	110	1	721 695

B = breedte



1-2 x



Advantix Vario-Insteekroosterset voor de douchegoot

- geschikt voor Advantix Vario-verbingsstuk 90° model 4965.14, Advantix Vario-eindafsluitstuk model 4965.16, Advantix Vario-verbingsstuk 90° model 4966.14, Advantix Vario-eindafsluitstuk model 4966.16
- roestvast staal 1.4301

model	Visign	L	uitvoering	VE	artikel
4965.60	SR1	200	geborsteld	1	711 832
4965.61	SR2	200	glanzend	1	711 849
4965.62	SR3	200	zwart	1	711 856
4965.63	SR4	200	wit	1	711 863

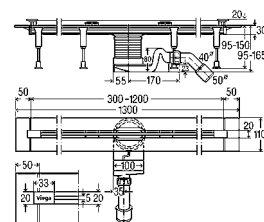
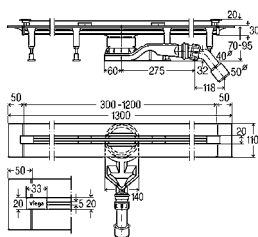
ALTIJD UITSTEKEND IN VORM.

Viega Advantix Vario-hoekvariant.



HOEKOPSTELLINGEN MET BEENLENGTEN VAN 500 MM TOT EN MET 1.200 MM
VOOR DE INSTALLATIE VAN EEN HOEKVARIANT MET MAX. CIRCA 1.200 MM LENGTE VAN DE ZIJDEN HEFT U NODIG:

2 x



Advantix Vario-Douchegoot-basiselement traploos inkortbaar, 70 mm (renovatiemodel)

- voor samengestelde afdichting (betegelde douche) of afdichtingsmat
 - hoogwaardig kunststof
- model 4966.10

L	BH	DN	VE	artikel
300-1200	70-95	40/50	1	721 671

BH = bouwhoogte

Advantix Vario-Douchegoot-basiselement traploos inkortbaar

- voor samengestelde afdichting (betegelde douche) of afdichtingsmat
 - hoogwaardig kunststof
- model 4965.10

L	BH	DN	VE	artikel
300-1200	95-150	40/50	1	686 277

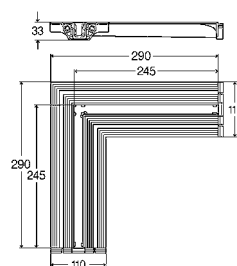
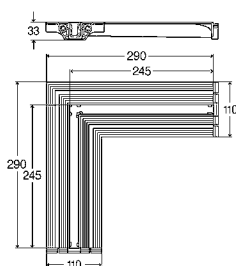
BH = bouwhoogte

2 x

**Advantix Vario-Insteekrooster voor de douchegoot**

- geschikt voor Advantix Vario-douchegoot-basiselement model 4965.10, 4966.10
- roestvast staal 1.4301

model	Visign	L	uitvoering	VE	artikel
4965.30	SR1	300–1200	geborsteld	1	686 284
4965.31	SR2	300–1200	glanzend	1	686 291
4965.32	SR3	300–1200	zwart	1	711 870
4965.33	SR4	300–1200	wit	1	711 887

**Advantix Vario-Verbindingsstuk 90°**

- voor verbinden van twee douchegoten
- geschikt voor Advantix Vario-douchegoot-basiselement model 4965.10, Advantix Vario-douchegoot model 4965.20, 4965.21
- hoogwaardig kunststof

model 4965.14

L1	L2	B	VE	artikel
290	290	110	1	708 924

B = breedte

Advantix Vario-Verbindingsstuk 90° 70 mm (renovatiemodel)

- voor verbinden van twee douchegoten
- geschikt voor Advantix Vario-douchegoot-basiselement model 4966.10
- hoogwaardig kunststof

model 4966.14

L1	L2	B	VE	artikel
290	290	110	1	721 688

B = breedte

**Advantix Vario-Toebehorensset**

- geschikt voor Advantix Vario-verbindingsstuk 90° model 4965.14, 4966.14

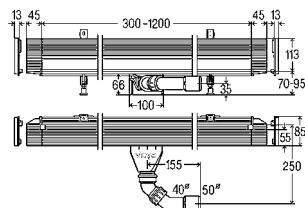
uitvoering	VE	artikel
geborsteld	1	711 788
glanzend	1	711 757
zwart	1	711 771
wit	1	711 764

De lengte van de beide douchegoten kan indien nodig met circa 200 mm worden verlengd. Hiervoor is weer het Advantix Vario-eindverbindingsstuk en de Advantix Vario-insteekroosterset vereist (zie p. 55).

TOT OP DE **MILLIMETER- NAUWKEURIG** INKORTBAAR EN GRENZELOOS **FLEXIBEL.**

Viega Advantix Vario-wandafvoer. De Viega Advantix-wandafvoer biedt verschillende legvarianten voor elke denkbare inbouwsituatie. Ook de hoogte van de elementen kan probleemloos worden aangepast aan de omstandigheden. Zo bieden de Advantix Vario-modellen de grootst mogelijke flexibiliteit bij de inbouw en maximale individualiteit bij de vormgeving.





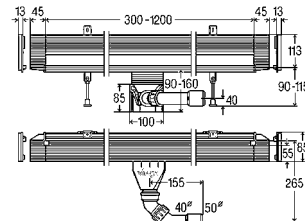
Advantix Vario-Douchegoot-basiselement wand traploos inkortbaar, 70 mm (renovatiemodel)

- voor samengestelde afdichting (betegelde douche) of afdichtingsmat
- hoogwaardig kunststof

model 4968.10

L	BH	DN	VE	artikel
300-1200	70-100	40/50	1	736 736

BH = bouwhoogte



Advantix Vario-Douchegoot-basiselement wand traploos inkortbaar

- voor samengestelde afdichting (betegelde douche) of afdichtingsmat
- hoogwaardig kunststof

model 4967.10

L	BH	DN	VE	artikel
300-1200	90-160	40/50	1	736 552

BH = bouwhoogte



Advantix Vario-Insteekrooster voor de douchegoot

- geschikt voor Advantix Vario-douchegoot-basiselement model 4965.10, 4966.10
- roestvast staal 1.4301

model	Visign	L	uitvoering	VE	artikel
4965.30	SR1	300-1200	geborsteld	1	686 284
4965.31	SR2	300-1200	glanzend	1	686 291
4965.32	SR3	300-1200	zwart	1	711 870
4965.33	SR4	300-1200	wit	1	711 887



Advantix Vario-Toebehorenset voor douchegoot wand

- geschikt voor Advantix Vario-insteekrooster voor de douchegoot wand model 4967.30, 4967.31, 4967.32, 4967.33

model 4967.86

L	uitvoering	VE	artikel
300-1200	geborsteld	1	736 606
300-1200	glanzend	1	736 613
300-1200	zwart	1	736 620
300-1200	wit	1	736 637

i

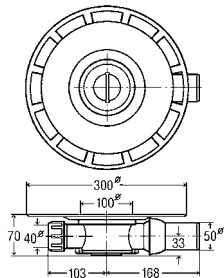
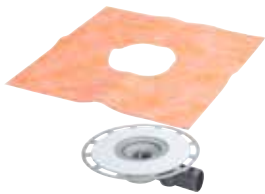
Uw voordelen in een oogopslag

- Geringe wandinbouwdiepte van 25 mm in de wandbedekking maakt veelzijdige toepassingsmogelijkheden mogelijk, ook in kleine badkamers
- Uniform leggen van de vloerbedekking tot aan de wand zonder hellende stukken
- Eenvoudige reiniging door basislichaam met gladde wanden, zonder dode ruimten
- Minimalistisch ontwerp met insteekrooster en afdekplaatjes in vier kleuren

ZO WORDT DOUCHEN EEN BIJZONDERE ERVARING.

Viega Advantix-badkamerafvoeren. Advantix-badkamerafvoeren zijn geschikt voor het afvoeren van kleine tot middelgrote waterhoeveelheden, in bijvoorbeeld de woningbouw. Advantix vloerafvoeren daarentegen zijn geschikt voor het afvoeren van grotere hoeveelheden water in bijvoorbeeld ziekenhuizen, sportkleedkamers en douchegebiedes van zwembaden.

ADVANTIX-BASISLICHAAM



Advantix-Badkamerafvoer

- voor samengestelde afdichting (betegelde douche) met afdichtingsmat
- kunststof
- systeemmaat 100 mm
- zonder opzetstuk

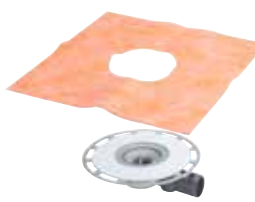
model 4938

DN	Afv.h	VE	artikel
50	✓	1	565 695


Afv.h = afvoer horizontaal

ADVANTIX-COMBINATIE-OVERZICHT


Basislichaam



Opzetkader

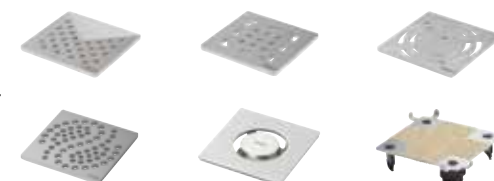


**Advantix-opzetkader
hoekig
Model 4949.1**




**Advantix-opzetkader
rond
Model 4962**

Visign-rooster hoekig



**Model 4932.2
kan zonder opzetkader
worden gebruikt**

Visign-rooster rond



STEL UW SET ZELF SAMEN.

Kies een artikel uit elke categorie en ontvang alles wat u nodig hebt voor uw project.

ADVANTIX-OPZETKADER



Advantix-Opzetramen

- niet geschikt voor Advantix-rooster Visign RS5 model 4976.21
 - systemmaat 100 mm
- model 4949.1**

L	B	VE	artikel
100	100	1	488 987

B = breedte

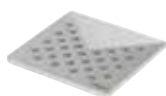


Advantix-Opzetramen

- voor Advantix-rooster rond Ø 110 mm
 - kunststof
 - systemmaat 100 mm
- model 4962**

Ø	VE	artikel
120	1	586 416

VISIGN-ROOSTER, HOEKIG

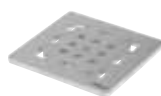


Advantix-Rooster Visign RS1

RVS 1.4301, massief, mat
model 4928.1

L	B	H	VE	artikel
94	94	5	1	492 281

B = breedte

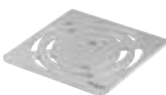


Advantix-Rooster Visign RS2

RVS 1.4301, massief, mat
model 4928.2

L	B	H	VE	artikel
94	94	5	1	492 298

B = breedte

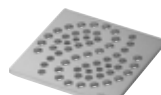


Advantix-Rooster Visign RS3

RVS 1.4301, massief, mat
model 4928.3

L	B	H	VE	artikel
94	94	5	1	492 304

B = breedte



Advantix-Rooster Visign RS4

RVS 1.4301, massief, mat
model 4928.4

L	B	H	VE	artikel
94	94	5	1	492 311

B = breedte



Advantix-Rooster Visign RS5

enkel veiligheidsglas (ESG),
Ronding roestvrij staal

model	L	B	H	uitvoering	VE	artikel
4976.10	94	94	5	glas helder/ lichtgrijs	1	617 127
4976.11	94	94	5	glas helder/ zwart	1	617 141

B = breedte



Advantix-Opzetstuk betegelbaar

kan zonder opzetkader worden gebruikt
model 4932.2

L	B	VE	artikel
100	100	1	709 112

B = breedte

VISIGN-ROOSTER, ROND



Advantix-Rooster Visign RS11

RVS 1.4301, massief, mat
model 4962.1

Ø	H	VE	artikel
110	5	1	586 423



Advantix-Rooster Visign RS12

RVS 1.4301, massief, mat
model 4962.2

Ø	H	VE	artikel
110	5	1	586 430



Advantix-Rooster Visign RS13

RVS 1.4301, massief, mat
model 4962.3

Ø	H	VE	artikel
110	5	1	586 447



Advantix-Rooster Visign RS15

enkel veiligheidsglas (ESG),
Ronding roestvrij staal

model	Ø	H	uitvoering	VE	artikel
4976.30	110	5	glas helder/lichtgrijs	1	617 165
4976.31	110	5	glas helder/zwart	1	617 189

HET FLEXIBELE MODULE- SYSTEEM VOOR ALLE PLANNINGSGBIEDEN.

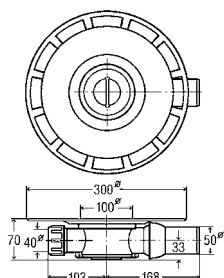
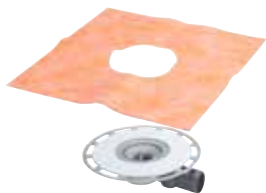
Viega Advantix-vloerafvoeren. Het Advantix-productassortiment wordt al decennialang continu door onze ingenieurs verder ontwikkeld – met het resultaat dat voor alle planningsinterfaces de passende afvoer in het assortiment zit.

**Hoekig of
rond?**

Kies het bijpassende
opzetkader en een
rooster.

viega

ADVANTIX-BASISLICHAAM



Advantix-Backkamerafvoer

- voor samengestelde afdichting (betegelde douche) met afdichtingsmat
- kunststof
- systeemmaat 100 mm
- zonder opzetstuk

model 4938

DN	Afv.h	VE	artikel
50	✓	1	565 695

Afv.h = afvoer horizontaal



ADVANTIX-OPZETKADER



Advantix-Opzetramen

- voor Advantix-rooster 143x143 mm
- systeemmaat 145 mm

model 4949.3

L	B	VE	artikel
150	150	1	489 038

B = breedte



Advantix-Opzetramen

- voor Advantix-rooster rond Ø 145 mm
- kunststof
- systeemmaat 145 mm

model 4963

Ø	VE	artikel
155	1	586 409



VISIGN-ROOSTER, HOEKIG



Advantix-Rooster

- roestvast staal 1.430, getrokken

model 4933.4

L	B	H	VE	artikel
143	143	5	1	554 040 ¹
143	143	5	1	554 859 ²

B = breedte

¹) niet schroefbaar

²) schroefbaar



Advantix-Rooster Visign RS2

- roestvast staal 1.430, massief, mat

model 4929.2

L	B	H	VE	artikel
143	143	5	1	492 335

B = breedte



Advantix-Rooster Visign RS3

- roestvast staal 1.430, massief, mat

model 4929.3

L	B	H	VE	artikel
143	143	5	1	492 342

B = breedte



Advantix-Rooster Visign RS4

- roestvast staal 1.430, massief, mat

model 4929.4

L	B	H	VE	artikel
143	143	5	1	492 359

B = breedte

VISIGN-ROOSTER, ROND



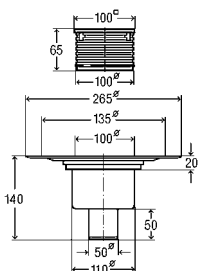
Advantix-Rooster Visign RS11

- roestvast staal 1.430, massief, mat

model 4963.1

Ø	H	VE	artikel
145	5	1	586 669

ADVANTIX-BADKAMERAFVOER

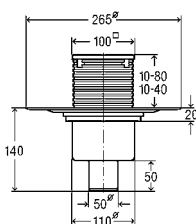


Advantix-Badkamerafvoer

- kunststof
 - systeemmaat 100 mm
- model 4926**

DN	Afv.v	VE	artikel
50	✓	1	556 914

Afv.v = afvoer verticaal



Advantix-Badkamerafvoer

- kunststof
 - systeemmaat 100 mm, stankvrij
- model 4936.3**

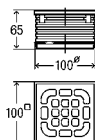
DN	Afv.v	VE	artikel
50	✓	1	583 224¹
50	✓	1	617 271²

Afv.v = afvoer verticaal

¹⁾ opzetstuk met frame kunststof

²⁾ opzetstuk met kader roestvrij staal 1.4404

ADVANTIX-OPZETKADER



Advantix-Opzetstuk

- systeemmaat 100 mm

Uitrusting

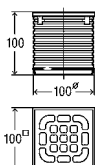
- Frame kunststof, rooster roestvrij staal 1.4301 getrokken, terugstroomafdichting

model 4934.1

L	B	H	VE	artikel
100	100	5	1	555 177¹

B = breedte

¹⁾ niet geschroefd



Advantix-Opzetstuk

- systeemmaat 100 mm

Uitrusting

- Frame roestvrij staal 1.4404, rooster roestvrij staal 1.4301 getrokken, terugstroomafdichting

model 4934.2

L	B	H	VE	artikel
100	100	5	1	555 191¹

B = breedte

¹⁾ niet geschroefd

TOEBEHOREN

**Advantix-Zeefinzet**

- voor badkamerafvoer met opzetstuk Ø 100 mm
- kunststof
- systeemmaat 100 mm

model 4958

	VE	artikel
	1	613 464

**Advantix-Stankslot**

- systeemmaat 100 mm
- zonder waterslot

Uitrusting

2 pendelkleppen

model 4944.8

	VE	artikel
	1	583 262

**Advantix-Stankslot**

- systeemmaat 100 mm, waterslohoogte 30 mm

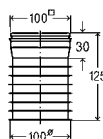
Uitrusting

Sifon, 2 pendelkleppen

model 4936.6

	VE	artikel
	1	583 255

SPECIALE OPLOSSINGEN

**Advantix-Insteekafvoer**

- voor niet afgedichte vloerconstructie
- kunststof
- systeemmaat 100 mm, stankvrij
- zonder afdichtingsflens

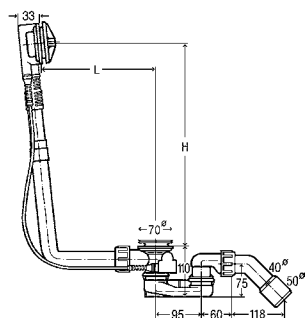
model 4937.1

	VE	artikel
DN		
100	1	660 345

TIJDLOOS DESIGN, **INNOVATIEVE TECHNIEK.**

Viega Badgarnituren. Geringe bouwhoogten, hoogwaardige verwerking, fantastisch design en overtuigende prestaties zijn maar een paar eigenschappen die voldoen aan de hoge eisen die aan functionele badgarnituren bij de badkamerinrichting worden gesteld.



MULTIPLEX**Multiplex-Afvoer/overloop Visign M5**

vlakke uitvoering: slechts 33 mm benodigde plaatsingsruimte achter de bad

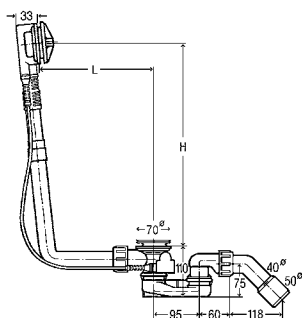
■ kunststof

Uitrusting

Draairozet verchromd, afsluiter verchromd, sifon, afvoerbocht 45°, ventiel verchromd

model	DN	KL	L	H	BS	BM	B52	VE	artikel
6162.45	40/50	560	100–260	180–400	✓		✓	24	101 909
6163.45	40/50	725	130–370	180–430		✓	✓	10	138 561

KL = kabellengte; BS = bad standaard; BM = bad middenaansluiting; B52 = voor baden met afvoergat-Ø 52

MULTIPLEX FUNCTIE-EENHEID**Multiplex-Afvoer/overloop basismodel**

vlakke uitvoering: slechts 33 mm benodigde plaatsingsruimte achter de bad

■ kunststof

■ zonder draairozet, afsluiter

Uitrusting

Sifon, afvoerbocht 45°, ventiel verchromd

model	DN	KL	L	H	BS	BM	BEL	B52	VE	artikel
6162.1	40/50	560	100–260	180–400	✓			✓	24	103 071
6163.1	40/50	725	130–370	180–430		✓		✓	5	111 069
6163.2	40/50	1070	130–680	180–480			✓	✓	10	308 889

KL = kabellengte; BS = bad standaard; BM = bad middenaansluiting; BEL = bad extra lang; B52 = voor baden met afvoergat-Ø 52

AFWERKSETS VOOR MULTIPLEX-AFVOER/-OVERLOOP



Multiplex-Uitrustingsset Visign M5

■ voor basismodel afvoer en overloop

■ Draairozet, afsluiter

model 6162.01

uitvoering	VE	artikel
kunststof verchromd	10	721 244
kunststof edelmat	1	735 906
kunststof roestvast geborsteld	1	735 890
kunststof design-wit	1	735 883
kunststof zwart-mat	1	806 118



Multiplex-Uitrustingsset Visign M3

■ voor basismodel afvoer en overloop

■ Draairozet, afsluiter

model 6154.0

uitvoering	VE	artikel
kunststof verchromd	1	576 325
kunststof design-wit	1	735 913



Multiplex-Uitrustingsset Visign M9

waterstandhoogte plus 5 cm

■ voor basismodel afvoer en overloop

■ Overloopprozet, draairozet, bevestigingsflens, afsluiter

model 6171.0

uitvoering	VE	artikel
kunststof verchromd	1	724 597

Less is more.
Trio met watertoevoer
door het overloop.





De overloopverhogingsmodellen in een overzicht

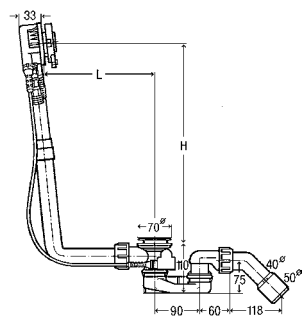
- Multiplex Visign M9 en Multiplex Trio Visign MT9 chroom, maten 560 mm, 725 mm en 1.070 mm
- Ombouwset Multiplex Visign M9, voor het ombouwen van de actuele Multiplex naar waterpeilverhoging
- Ombouwset Multiplex Trio Visign M9, voor het ombouwen van de actuele Multiplex naar waterpeilverhoging



01 Zonder overloopverhoging loopt het water rechtstreeks aan de onderzijde van de afvoer af.

02 Met overloopverhoging loopt het water pas aan de bovenzijde af en het bad kan 5 cm hoger worden gevuld.

MULTIPLEX TRIO FUNCTIE-EENHEID



Multiplex Trio-Afvoer/overloop basismodel vlakke uitvoering: slechts 33 mm benodigde plaatsingsruimte achter de bad

- voor watertoevoer door overloophuis
- kunststof
- zonder draairozet, overlooprozet, afsluiter

Uitrusting

Toevoerflens, sifon, afvoerbocht 45°, ventiel verchromd

model	DN	KL	L	H	BS	BM	BEL	B52	VE	artikel
6161.52	40/50	560	100-260	180-400	✓			✓	10	725 778
6161.62	40/50	725	130-370	180-430		✓		✓	5	727 970
6161.72	40/50	1070	130-680	180-480			✓	✓	10	727 987

KL = kabellengte; BS = bad standaard; BM = bad middenaansluiting; BEL = bad extra lang; B52 = voor baden met afvoergat-Ø 52

AFWERKSETS VOOR MULTIPLEX TRIO-AFVOER-/OVERLOOP



Multiplex Trio-Uitrustingsset Visign MT5

- voor basismodel afvoer en overloop
- geschikt voor Multiplex Trio-afvoer/overloop basismodel model 6161.52, 6161.62, 6161.72

model 6161.01

uitvoering	VE	artikel
kunststof verchromd	10	725 785
kunststof zwart-mat	1	806 125
kunststof edelmat	1	732 486
kunststof edelmessing	1	732 493
kunststof roestvast geborsteld	1	732 509
kunststof design-wit	1	725 815



Multiplex Trio-Uitrustingsset Visign MT3

- voor basismodel afvoer en overloop
- geschikt voor Multiplex Trio-afvoer/overloop basismodel model 6161.52, 6161.62, 6161.72

Uitrustings

Draairozet, overlooprozet, afsluiter

model 6161.13

uitvoering	VE	artikel
kunststof verchromd	1	725 792
kunststof design-wit	1	725 822



Multiplex Trio-Uitrustingsset Visign MT9 waterstandhoogte plus 5 cm

- voor basismodel afvoer en overloop
- geschikt voor Multiplex Trio-afvoer/overloop basismodel model 6161.52, 6161.62, 6161.72

model 6170.0

uitvoering	VE	artikel
kunststof verchromd	1	724 580

i

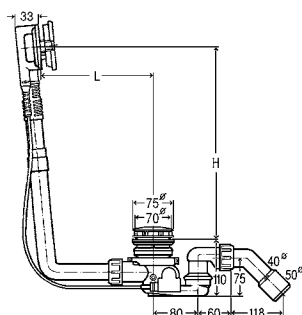
Uw voordelen in een oogopslag

- Eenvoudige designkeuze: een functie-eenheid voor alle afwerksets
- Bekroond design
- Extreem vlakke opbouw van de afwerksets Visign MT3 en MT5
- Extra functie van waterpeilverhoging met de afwerkset Visign MT9
- Waterstraalhoek bij MT3 en MT5 op individuele badrand instelbaar
- Door geringe inbouwdiepte voor vrijwel elk badkuiptype

INNOVATIEF VULLEN VANUIT DE BODEM VOOR HET HOOGSTE COMFORT.



Viega Multiplex Trio F. Multiplex Trio F is niet alleen een echte blikvanger. Het vullen vanuit de bodem verloopt ook geruisloos. Toevoer en afvoer zijn van elkaar gescheiden en beschikken over een terugstroombeveiliging en een DVGW-gecertificeerde buisonderbreker.

MULTIPLEX TRIO F
Multiplex Trio F-Afvoer/overloop
vlakke uitvoering: slechts 33 mm benodigde plaatsingsruimte
achter de bad

- voor watertoevoer door afvoerhuis
- kunststof

Uitrusting

Draairozet Visign M5, afdekkap verchromd, inloopelement, sifon, afvoerbocht 45°, inbouwbuisonderbreker, NBN EN 1717 beveiliging DB met rozet RU2, afdichtingsmanchet

model	DN	KL	L	H	BS	BM	BEL	B52	VE	artikel
6145.4	40/50	560	100–260	180–350	✓			✓	1	672 027
6145.5	40/50	725	130–370	180–370		✓		✓	1	675 462
6145.6	40/50	1070	130–680	180–430			✓	✓	1	675 479

KL = kabellengte; BS = bad standaard; BM = bad middenaansluiting; BEL = bad extra lang; B52 = voor baden met afvoergat-Ø 52

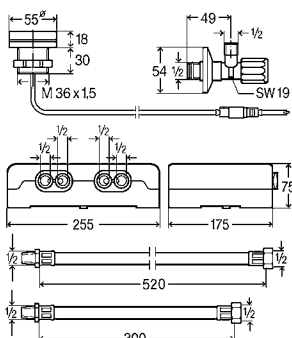
i**Uw voordelen in één oogopslag**

- Bijna geruisloze badvulling vanaf de bodem
- DVGW-gecertificeerde inbouw-pijponderbrekingen inbegrepen
- Weinig ruimte nodig door platte rozet en smalle afvoer
- Duidelijke scheiding van aanvoer en afvoer
- Platte overloopbehuizing van 33 mm, geschikt voor moderne baden met een smalle rand
- Ruimtebesparende bouwhoogte van de sifon (slechts 110 mm)
- Verschillende lengtes voor bijna alle badkuipen en ontwerpvereisten
- Eenvoudige installatie dankzij flexibele overloopbehuizing en geoptimaliseerde Bowdenkabel
- Beweegbare sifon met meer afvoercapaciteit

VOLAUTOMATISCH VOOR VOLLEDIGE ONTSPANNING.

Viega Multiplex Trio E. Met Viega Multiplex Trio E doet elektronische regeling zijn intrede in de badkamer en ondersteunt zo opnieuw de toenemende waardering voor de badkamer als wellness-oase. Innovatieve detailoplossingen van Viega bevestigen deze trend met uiterst comfortabele systemen voor automatische badvulling.



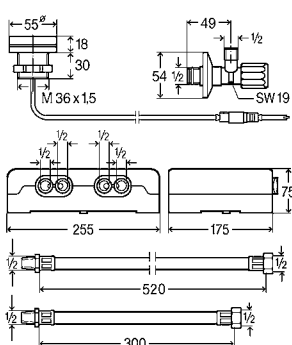


Multiplex Trio E-Badmengkraan elektronisch

- voor vullen van een bad (elektronisch bestuurd), in combinatie met Multiplex Trio, Multiplex Trio F of Rotaplex Trio (optioneel elektrisch bediend)

model 6146

	VE	artikel
	1	662 295

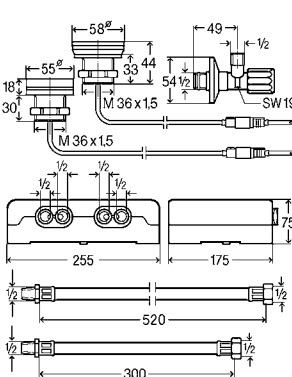


Multiplex Trio E2-Badmengkraan elektronisch

- voor vullen van een bad (elektronisch bestuurd), in combinatie met Multiplex Trio, Multiplex Trio F of Rotaplex Trio (optioneel elektrisch bediend)

model 6146.2

	VE	artikel
	1	682 972



Multiplex Trio E3-Badmengkraan elektronisch

- voor vullen van een bad (elektronisch bestuurd), in combinatie met Multiplex Trio, Multiplex Trio F of Rotaplex Trio (optioneel elektrisch bediend)

model 6146.215

	VE	artikel
	1	684 655

i

Uw voordelen in een oogopslag

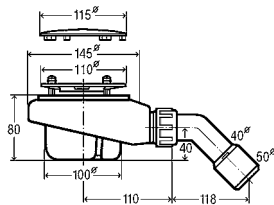
- Grote ontwerpflexibiliteit – het zichtbare deel van de bedieningseenheid heeft maar weinig ruimte nodig
- Montage op de badrand of met de uitbreidingsset op de wand
- Volautomatische regeling van watertemperatuur, toevoerhoeveelheid, vulhoogte – ook onderweg
- Geheugenfunctie voor het opslaan van individuele instellingen
- Automatisch vullen van het bad bij oproepen van de geheugenfunctie
- Bijzonder veilig dankzij de actieve overloopbescherming
- “Onzichtbare” plaatsing van de mengtechniek

VOOR DE HOOGSTE EISEN AAN DESIGN EN AFVOERCAPACITEIT.



Viega Douchebakgarnituren. De trend naar Rainsky-, stort-, en XXL-douchebakken zet nog steeds door. Met douchebakgarnituren waarvan de afvoercapaciteit tot wel 100 % boven de norm ligt, is dat geen probleem. De hoogwaardig geproduceerde, robuuste en vooral meermalig onderscheiden designafdekkappen maken de moderne badkamerinrichting tot een kinderspel.

TEMPOPLEX-AFVOER MET AFDEKKAP



Tempoplex-Afvoer

■ kunststof

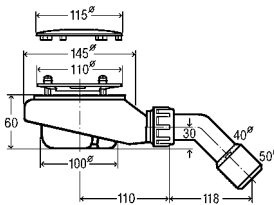
Uitrusting

Afdekkap verchroomd, sifon uitneembaar, afvoerbocht 45°

model 6961

Ø	H	DN	D90	VE	artikel
115	80	40/50	✓	1/10	575 601

D90 = voor vlakke douchebak met afvoergat-Ø 90



Tempoplex-Afvoer bouwhoogte 60 mm

■ kunststof

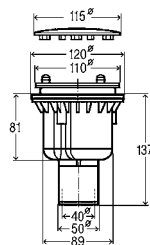
Uitrusting

Afdekkap verchroomd, sifon uitneembaar, afvoerbocht 45°

model 6963

Ø	H	DN	D90	VE	artikel
115	60	40/50	✓	1/10	634 100

D90 = voor vlakke douchebak met afvoergat-Ø 90



Tempoplex-Afvoer

■ opvolger van Tempoplex-afvoer model 6962

■ kunststof

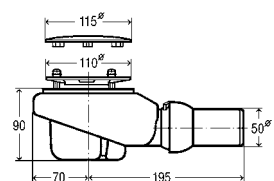
Uitrusting

Afdekkap verchroomd, sifon uitneembaar, afvoerbuis verticaal, minimum kernboring-Ø 120 mm

model 6965

Ø	H	DN	D90	VE	artikel
115	81	40/50	✓	1	801 786

D90 = voor vlakke douchebak met afvoergat-Ø 90



Tempoplex Plus-Afvoer hoge afvoercapaciteit

■ kunststof

Uitrusting

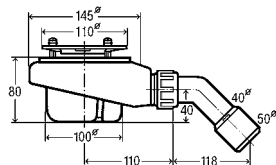
Afdekkap verchroomd, sifon uitneembaar, afvoerbuis horizontaal met kogelgewricht verstelbaar

model 6960

DN	Ø	H	D90	VE	artikel
50	115	90	✓	1	578 916

D90 = voor vlakke douchebak met afvoergat-Ø 90

TEMPOPLEX FUNCTIE-EENHEID



Tempoplex-Afvoer basismodel

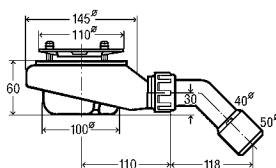
- kunststof
- zonder afdekkap

Uitrusting

Sifon uitneembaar, afvoerbocht 45°
model 6961.1

DN	H	D90	VE	artikel
40/50	80	✓	1/10	575 625

D90 = voor vlakke douchebak met afvoergat-Ø 90



Tempoplex-Afvoer basismodel, bouwhoogte 60 mm

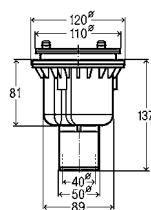
- kunststof
- zonder afdekkap

Uitrusting

Sifon uitneembaar, afvoerbocht 45°
model 6963.1

DN	H	D90	VE	artikel
40/50	60	✓	1/10	634 117

D90 = voor vlakke douchebak met afvoergat-Ø 90



Tempoplex-Afvoer basismodel

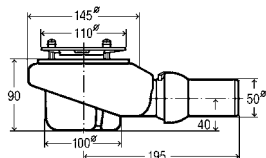
- opvolger van Tempoplex-afvoer basismodel model 6962.1
- kunststof
- zonder afdekkap

Uitrusting

Sifon uitneembaar, afvoerbuys verticaal, minimum kernboring-Ø 120 mm
model 6965.1

Ø	H	DN	D90	VE	artikel
115	81	40/50	✓	1	801 793

D90 = voor vlakke douchebak met afvoergat-Ø 90



Tempoplex Plus-Afvoer basismodel hoge afvoercapaciteit

- zonder afdekkap

Uitrusting

Sifon uitneembaar, afvoerbuys horizontaal met kogelgewricht verstelbaar
model 6960.1

DN	H	D90	VE	artikel
50	90	✓	10	559 991

D90 = voor vlakke douchebak met afvoergat-Ø 90



Afdekkap

- voor basismodel, Tempoplex, Tempoplex Plus, Tempoplex 60 mm
- kunststof

model 6964.0

Ø	D90	uitvoering	VE	artikel
115	✓	kunststof verchroomd	5	649 982
115	✓	kunststof zwart-mat	1	806 132

D90 = voor vlakke douchebak met afvoergat-Ø 90

i

Uw voordelen in een oogopslag

- Hoogwaardige kwaliteit
- Strak design
- Uitneembare sifon met afdekkap
- Aflopen zijn ook ideaal voor vlakke douchebakken

DESIGN EN TECHNIEK – DIE VAN ALLE MARKTEN THUIS ZIJN.

Viega volledige afvoeren voor wastafels. Of het nu gaat om de mooie sifons van de Eleganta-serie, de doordachte Visign-afvoerventielen of de sifons voor wastafels en wasmachines – gezien hun sterke design hebben ze beslist het potentieel om blikvangers te zijn. Maar zoals altijd bij Viega onderscheiden zelfs klassieke functionele armaturen zich niet alleen door geslaagde lijnvoering, maar ook door uitstekende technische eigenschappen.

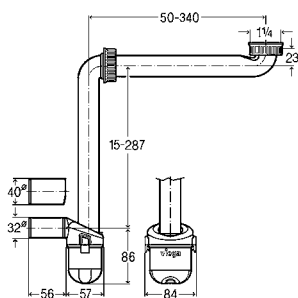


i

Uw voordelen in een oogopslag

- Hoogwaardige afvoertechiek met eenvoudige montage
- Visign-universeel- en schachtventielen met open kap of kliksluiting
- Verschillende design-sifons
- Fles- en buissifons van messing of kunststof

INBOUW- EN OPBOUWSIFONS



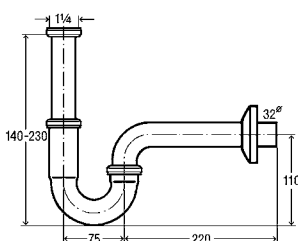
Sifon

- voor opbouwmontage b.v. in badmeubels
 - opvolger van sifon model 5634.1, 7851.0
 - kunststof
 - ruimtebesparend, in hoogte verstelbaar, gereedschapsloze reiniging
- model 5634.15**

G	DN	VE	artikel
1¼	32/40	1	804 688

G = draad cilindrisch

BUISSIFONS



Buissifon plus-sifon

- messing

Uitrusting

Verstelbuis 120 mm, afvoerbocht 220 mm
gecontroleerde kwaliteit volgens NBN EN 274

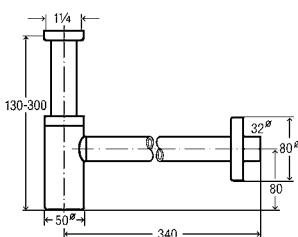
model 5611.5

G	DN	uitvoering	VE	artikel
1¼	32	verchroomd	25	101 572
1¼	32	edelmessing	1	125 165
1¼	32	edelmat	1	310 226
1¼	32	zuiver wit=RAL 9010	1	108 939¹
1¼	32	zwart-mat	1	818 142¹

G = draad cilindrisch

¹⁾gepoedercoat

ELEGANTA-BEKERSIFON, HOEKSTOPKRANEN



Eleganta-Bekersifon

- messing verchroomd

Uitrusting

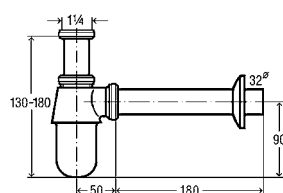
Verstelbuis 200 mm, afvoerbuis 310 mm, rozet Ø32xØ80xH15 mm

model 5788

G	DN	VE	artikel
1¼	32	1	440 190

G = draad cilindrisch

BEKERSIFONS



Bekersifon

- messing

Uitrusting

Beker Ø 50 mm, verstelbuis 75 mm, afvoerbuis 200 mm

model 5753

G	DN	uitvoering	VE	artikel
1¼	32	verchroomd	25	100 674
1¼	32	zwart-mat	1	818 173¹

G = draad cilindrisch

¹⁾gepoedercoat



viega.be/nl/Visign

Viega Belgium bv

Ikaros Business Park
Ikaroslaan 24
1930 Zaventem
België

Tel. +32 2 551 55 10
info@viega.be

Service Center
Tel. +32 2 551 55 10
service@viega.be

viega.be